

Kantoor:

Tijdstip van aanbidding:

De bewaarder van het Kadaster
en de Openbare Registers.

1509A

33

127

Zoetermeer

20-Okt-1998

09:39

met 27 vervolgbladen

Aantekeningen:

met tekening nummers 45345 t/m 45348

D: 00000035

S: 6111698481

Kadaster

98241301

SPLITSING BELVÉDÈREBOS 1 TOT EN MET 246

Heden, negentien oktober negentienhonderdachtenegen-
tig, verscheen voor mij, Mr Hans Ronald Doorduyn, —
notaris ter standplaats Zoetermeer: _____

de heer Mr Alexander Patrick Vroegindewey, kandi-
daat-notaris, wonende te 2723 XN Zoetermeer, Akker-
dreef 248, geboren te Amstelveen op zesentwintig —
oktober negentienhonderdvijfenzestig, ongehuwd en —
niet geregistreerd als partner in de zin van artikel-
80a Boek 1 van het Burgerlijk Wetboek, houder van —
legitimatiebewijs: paspoort nummer N15729028, ten —
deze handelend als schriftelijk gevolmachtigde van de
stichting CHRISTELIJKE WONINGSTICHTING ZOETERMEER, —
gevestigd te Zoetermeer, kantoorhoudend te 2722 BC —
Zoetermeer, van Beeckstraat 62, _____
hierna ook te noemen: CWZ. _____

Van gemelde volmachtgeving blijkt uit één onderhandse
akte van volmacht, welke aan deze akte zal worden —
gehecht. Van het bestaan van gemelde volmacht is mij,
notaris, genoegzaam gebleken. _____

De comparant, handelende als gemeld, verklaarde het —
navolgende. _____

CONSIDERANS

- A. 1. a. CWZ is eigenaar van: _____
- het flatgebouw met ondergrond, in hoofd-
zaak bevattende tweehonderdvierenveertig-
(244) woningen met bijbehorende bergin-
gen, drie bedrijfsruimten, liftinstalla-
ties, trappenhuisen, galerijen en verder
toebehoren, plaatselijk bekend _____
Belvédèrebos 1 tot en met 246 te Zoeter-
meer, (ten tijde van de splitsing in —
appartementenrechten) kadastraal bekend —
gemeente Zoetermeer, sectie F nummer —
1067, groot tweeëndertig are achtenzestig
centiare; _____

hierna ook te noemen: het registergoed of de
gemeenschap. _____

- b. het registergoed is door CWZ, destijds ge-
naamd: Christelijke Woningbouwvereniging —
Zoetermeer, in eigendom verkregen door de —
overschrijving ten hypotheekkantore te Rijs-
wijk, op negentwintig december negentien-
honderdtweeënzeventig, in deel 4109 nummer —
17, van het afschrift van een akte van —
transport, houdende kwijting voor de koopsom
en afstand van het recht om de ontbinding —
der overeenkomst te vorderen, op achtentwin-

Hyp.4

tig december negentienhonderdtweeënzeventig-verleden voor G.G.A.M. Wilde, destijds notaris te Zoetermeer.

bij akte van statutenwijziging, op eenen-twintig maart negentienhonderdzesennegentig-verleden voor mij, notaris, is de Christelijke Woningbouwvereniging Zoetermeer van naam en rechtstvorm gewijzigd, en omgezet naar de Christelijke Woningstichting Zoetermeer.

2. CWZ wenst over te gaan tot splitsing van het registergoed in appartementsrechten, als bedoeld in de artikelen 106 en volgende van Boek 5 van het Burgerlijk Wetboek, hierna ook te noemen: het Wetboek en tot vaststelling van een reglement als bedoeld in artikel 111 onder d van Boek 5 van het Wetboek.
3. In verband daarmee is vervaardigd de tekening als bedoeld in artikel 109, tweede lid Boek 5 van het Wetboek, ondermeer aangevende de begrenzing van de onderscheiden gedeelten van het gebouw en de grond, die bestemd zijn als afzonderlijk geheel te worden gebruikt en waarvan volgens deze akte het uitsluitend gebruik in een appartementsrecht zal zijn begrepen, met een doorlopende - arabische - nummering van 1 tot en met 247.
4. Deze tekening - die aan deze akte zal worden gehecht - voldoet aan de bij en krachtens de wet gestelde vereisten, blijkens de daarop gestelde op achtentwintig september negentienhonderdachtennegentig gedateerde verklaring van de bewaarder der openbare registers te Zoetermeer, ondermeer inhoudende dat de complexaanduiding van het in de splitsing betrokken kadastrale perceel luidt 1369 A.

B. SPLITSING

Het registergoed wordt bij deze gesplitst in de volgende appartementsrechten:

1. het appartementsrecht, omvattende de bevoegdheid tot het uitsluitend gebruik van de bedrijfsruimte op de begane grond en verder toebehoren, plaatselijk bekend Belvédèrebos 1d te Zoetermeer (2715 VA), kadastraal bekend gemeente Zoetermeer, sectie F complexnummer 1369 A Appartementsindex 1, uitmakende het een/tweehonderdzevenenveertigste (1/247) aandeel in de hiervoor sub A.1.a omschreven gemeenschap;
2. het appartementsrecht, omvattende de bevoegdheid tot het uitsluitend gebruik van de bedrijfsruimte op de begane grond en verder toebehoren, plaatselijk bekend Belvédèrebos 1c te Zoetermeer (2715 VA), kadastraal bekend gemeente Zoetermeer, sectie F complexnummer

Kadaster

- 1369 A Appartementsindex 2, uitmakende het — een/tweehonderdzevenenveertigste (1/247) aandeel in de hiervoor sub A.1.a omschreven gemeenschap;
3. het appartementsrecht, omfattende de bevoegdheid tot het uitsluitend gebruik van de bedrijfsruimte op de begane grond en verder toebehoren, plaatselijk bekend Belvédèrebos 1b te Zoetermeer (2715 VA), kadastraal bekend gemeente Zoetermeer, sectie F complexnummer — 1369 A Appartementsindex 3, uitmakende het — een/tweehonderdzevenenveertigste (1/247) aandeel in de hiervoor sub A.1.a omschreven gemeenschap;
 4. het appartementsrecht, omfattende de bevoegdheid tot het uitsluitend gebruik van de vierkamer woning op de eerste verdieping, met berging op de begane grond en verder toebehoren, plaatselijk bekend Belvédèrebos 2 te Zoetermeer (2715 VA), kadastraal bekend gemeente Zoetermeer, sectie F complexnummer — 1369 A Appartementsindex 4, uitmakende het — een/tweehonderdzevenenveertigste (1/247) aandeel in de hiervoor sub A.1.a omschreven gemeenschap;
 5. het appartementsrecht, omfattende de bevoegdheid tot het uitsluitend gebruik van de vierkamer woning op de eerste verdieping, met berging op de begane grond en verder toebehoren, plaatselijk bekend Belvédèrebos 3 te Zoetermeer (2715 VA), kadastraal bekend gemeente Zoetermeer, sectie F complexnummer — 1369 A Appartementsindex 5, uitmakende het — een/tweehonderdzevenenveertigste (1/247) aandeel in de hiervoor sub A.1.a omschreven gemeenschap;
 6. het appartementsrecht, omfattende de bevoegdheid tot het uitsluitend gebruik van de vierkamer woning op de eerste verdieping, met berging op de begane grond en verder toebehoren, plaatselijk bekend Belvédèrebos 4 te Zoetermeer (2715 VA), kadastraal bekend gemeente Zoetermeer, sectie F complexnummer — 1369 A Appartementsindex 6, uitmakende het — een/tweehonderdzevenenveertigste (1/247) aandeel in de hiervoor sub A.1.a omschreven gemeenschap;
 7. het appartementsrecht, omfattende de bevoegdheid tot het uitsluitend gebruik van de vierkamer woning op de eerste verdieping, met berging op de begane grond en verder toebehoren, plaatselijk bekend Belvédèrebos 5 te Zoetermeer (2715 VA), kadastraal bekend gemeente Zoetermeer, sectie F complexnummer — 1369 A Appartementsindex 7, uitmakende het —

- een/tweehonderdzevenenveertigste (1/247) aandeel in de hiervoor sub A.1.a omschreven gemeenschap;
8. het appartementsrecht, omfattende de bevoegdheid tot het uitsluitend gebruik van de vierkamer woning op de eerste verdieping, met berging op de begane grond en verder toebehoren, plaatselijk bekend Belvédèrebos 6 te Zoetermeer (2715 VA), kadastraal bekend gemeente Zoetermeer, sectie F complexnummer 1369 A Appartementsindex 8, uitmakende het een/tweehonderdzevenenveertigste (1/247) aandeel in de hiervoor sub A.1.a omschreven gemeenschap;
 9. het appartementsrecht, omfattende de bevoegdheid tot het uitsluitend gebruik van de vierkamer woning op de eerste verdieping, met berging op de begane grond en verder toebehoren, plaatselijk bekend Belvédèrebos 7 te Zoetermeer (2715 VA), kadastraal bekend gemeente Zoetermeer, sectie F complexnummer 1369 A Appartementsindex 9, uitmakende het een/tweehonderdzevenenveertigste (1/247) aandeel in de hiervoor sub A.1.a omschreven gemeenschap;
 10. het appartementsrecht, omfattende de bevoegdheid tot het uitsluitend gebruik van de vierkamer woning op de eerste verdieping, met berging op de begane grond en verder toebehoren, plaatselijk bekend Belvédèrebos 8 te Zoetermeer (2715 VA), kadastraal bekend gemeente Zoetermeer, sectie F complexnummer 1369 A Appartementsindex 10, uitmakende het een/tweehonderdzevenenveertigste (1/247) aandeel in de hiervoor sub A.1.a omschreven gemeenschap;
 11. het appartementsrecht, omfattende de bevoegdheid tot het uitsluitend gebruik van de vierkamer woning op de eerste verdieping, met berging op de begane grond en verder toebehoren, plaatselijk bekend Belvédèrebos 9 te Zoetermeer (2715 VA), kadastraal bekend gemeente Zoetermeer, sectie F complexnummer 1369 A Appartementsindex 11, uitmakende het een/tweehonderdzevenenveertigste (1/247) aandeel in de hiervoor sub A.1.a omschreven gemeenschap;
 12. het appartementsrecht, omfattende de bevoegdheid tot het uitsluitend gebruik van de vierkamer woning op de eerste verdieping, met berging op de begane grond en verder toebehoren, plaatselijk bekend Belvédèrebos 10 te Zoetermeer (2715 VA), kadastraal bekend gemeente Zoetermeer, sectie F complexnummer 1369 A Appartementsindex 12, uitmakende het

Kadaster

- een/tweehonderdzevenenveertigste (1/247) aandeel in de hiervoor sub A.1.a omschreven gemeenschap; _____
13. het appartementsrecht, omfattende de bevoegdheid tot het uitsluitend gebruik van de vierkamer woning op de eerste verdieping, met berging op de begane grond en verder toebehoren, plaatselijk bekend Belvédèrebos 11 te Zoetermeer (2715 VA), kadastraal bekend gemeente Zoetermeer, sectie F complexnummer 1369 A Appartementsindex 13, uitmakende het een/tweehonderdzevenenveertigste (1/247) aandeel in de hiervoor sub A.1.a omschreven gemeenschap; _____
14. het appartementsrecht, omfattende de bevoegdheid tot het uitsluitend gebruik van de vierkamer woning op de eerste verdieping, met berging op de begane grond en verder toebehoren, plaatselijk bekend Belvédèrebos 123 te Zoetermeer (2715 VH), kadastraal bekend gemeente Zoetermeer, sectie F complexnummer 1369 A Appartementsindex 14, uitmakende het een/tweehonderdzevenenveertigste (1/247) aandeel in de hiervoor sub A.1.a omschreven gemeenschap; _____
15. het appartementsrecht, omfattende de bevoegdheid tot het uitsluitend gebruik van de vierkamer woning op de eerste verdieping, met berging op de begane grond en verder toebehoren, plaatselijk bekend Belvédèrebos 124 te Zoetermeer (2715 VH), kadastraal bekend gemeente Zoetermeer, sectie F complexnummer 1369 A Appartementsindex 15, uitmakende het een/tweehonderdzevenenveertigste (1/247) aandeel in de hiervoor sub A.1.a omschreven gemeenschap; _____
16. het appartementsrecht, omfattende de bevoegdheid tot het uitsluitend gebruik van de vierkamer woning op de eerste verdieping, met berging op de begane grond en verder toebehoren, plaatselijk bekend Belvédèrebos 125 te Zoetermeer (2715 VH), kadastraal bekend gemeente Zoetermeer, sectie F complexnummer 1369 A Appartementsindex 16, uitmakende het een/tweehonderdzevenenveertigste (1/247) aandeel in de hiervoor sub A.1.a omschreven gemeenschap; _____
17. het appartementsrecht, omfattende de bevoegdheid tot het uitsluitend gebruik van de vierkamer woning op de eerste verdieping, met berging op de begane grond en verder toebehoren, plaatselijk bekend Belvédèrebos 126 te Zoetermeer (2715 VH), kadastraal bekend gemeente Zoetermeer, sectie F complexnummer 1369 A Appartementsindex 17, uitmakende het

- een/tweehonderdzevenenveertigste (1/247) aandeel in de hiervoor sub A.1.a omschreven gemeenschap;
18. het appartementsrecht, omfattende de bevoegdheid tot het uitsluitend gebruik van de vierkamer woning op de eerste verdieping, met berging op de begane grond en verder toebehoren, plaatselijk bekend Belvédèrebos 127 te Zoetermeer (2715 VH), kadastraal bekend gemeente Zoetermeer, sectie F complexnummer 1369 A Appartementsindex 18, uitmakende het een/tweehonderdzevenenveertigste (1/247) aandeel in de hiervoor sub A.1.a omschreven gemeenschap;
 19. het appartementsrecht, omfattende de bevoegdheid tot het uitsluitend gebruik van de vierkamer woning op de eerste verdieping, met berging op de begane grond en verder toebehoren, plaatselijk bekend Belvédèrebos 128 te Zoetermeer (2715 VH), kadastraal bekend gemeente Zoetermeer, sectie F complexnummer 1369 A Appartementsindex 19, uitmakende het een/tweehonderdzevenenveertigste (1/247) aandeel in de hiervoor sub A.1.a omschreven gemeenschap;
 20. het appartementsrecht, omfattende de bevoegdheid tot het uitsluitend gebruik van de vierkamer woning op de eerste verdieping, met berging op de begane grond en verder toebehoren, plaatselijk bekend Belvédèrebos 129 te Zoetermeer (2715 VH), kadastraal bekend gemeente Zoetermeer, sectie F complexnummer 1369 A Appartementsindex 20, uitmakende het een/tweehonderdzevenenveertigste (1/247) aandeel in de hiervoor sub A.1.a omschreven gemeenschap;
 21. het appartementsrecht, omfattende de bevoegdheid tot het uitsluitend gebruik van de vierkamer woning op de eerste verdieping, met berging op de begane grond en verder toebehoren, plaatselijk bekend Belvédèrebos 130 te Zoetermeer (2715 VH), kadastraal bekend gemeente Zoetermeer, sectie F complexnummer 1369 A Appartementsindex 21, uitmakende het een/tweehonderdzevenenveertigste (1/247) aandeel in de hiervoor sub A.1.a omschreven gemeenschap;
 22. het appartementsrecht, omfattende de bevoegdheid tot het uitsluitend gebruik van de vierkamer woning op de eerste verdieping, met berging op de begane grond en verder toebehoren, plaatselijk bekend Belvédèrebos 131 te Zoetermeer (2715 VH), kadastraal bekend gemeente Zoetermeer, sectie F complexnummer 1369 A Appartementsindex 22, uitmakende het

Kadaster

- een/tweehonderdzevenenveertigste (1/247) aandeel in de hiervoor sub A.1.a omschreven gemeenschap;
23. het appartementsrecht, omfattende de bevoegdheid tot het uitsluitend gebruik van de vierkamer woning op de eerste verdieping, met berging op de begane grond en verder toebehoren, plaatselijk bekend Belvédèrebos 132 te Zoetermeer (2715 VH), kadastraal bekend gemeente Zoetermeer, sectie F complexnummer 1369 A Appartementsindex 23, uitmakende het een/tweehonderdzevenenveertigste (1/247) aandeel in de hiervoor sub A.1.a omschreven gemeenschap;
24. het appartementsrecht, omfattende de bevoegdheid tot het uitsluitend gebruik van de vierkamer woning op de eerste verdieping, met berging op de begane grond en verder toebehoren, plaatselijk bekend Belvédèrebos 133 te Zoetermeer (2715 VH), kadastraal bekend gemeente Zoetermeer, sectie F complexnummer 1369 A Appartementsindex 24, uitmakende het een/tweehonderdzevenenveertigste (1/247) aandeel in de hiervoor sub A.1.a omschreven gemeenschap;
25. het appartementsrecht, omfattende de bevoegdheid tot het uitsluitend gebruik van de vierkamer woning op de eerste verdieping, met berging op de begane grond en verder toebehoren, plaatselijk bekend Belvédèrebos 134 te Zoetermeer (2715 VH), kadastraal bekend gemeente Zoetermeer, sectie F complexnummer 1369 A Appartementsindex 25, uitmakende het een/tweehonderdzevenenveertigste (1/247) aandeel in de hiervoor sub A.1.a omschreven gemeenschap;
26. het appartementsrecht, omfattende de bevoegdheid tot het uitsluitend gebruik van de vierkamer woning op de eerste verdieping, met berging op de begane grond en verder toebehoren, plaatselijk bekend Belvédèrebos 135 te Zoetermeer (2715 VH), kadastraal bekend gemeente Zoetermeer, sectie F complexnummer 1369 A Appartementsindex 26, uitmakende het een/tweehonderdzevenenveertigste (1/247) aandeel in de hiervoor sub A.1.a omschreven gemeenschap;
27. het appartementsrecht, omfattende de bevoegdheid tot het uitsluitend gebruik van de vierkamer woning op de eerste verdieping, met berging op de begane grond en verder toebehoren, plaatselijk bekend Belvédèrebos 136 te Zoetermeer (2715 VH), kadastraal bekend gemeente Zoetermeer, sectie F complexnummer 1369 A Appartementsindex 27, uitmakende het

- een/tweehonderdzevenenveertigste (1/247) aandeel in de hiervoor sub A.1.a omschreven gemeenschap;
28. het appartementsrecht, omfattende de bevoegdheid tot het uitsluitend gebruik van de vierkamer woning op de tweede verdieping, met berging op de begane grond en verder toebehoren, plaatselijk bekend Belvédèrebos 12 te Zoetermeer (2715 VA), kadastraal bekend gemeente Zoetermeer, sectie F complexnummer 1369 A Appartementsindex 28, uitmakende het een/tweehonderdzevenenveertigste (1/247) aandeel in de hiervoor sub A.1.a omschreven gemeenschap;
29. het appartementsrecht, omfattende de bevoegdheid tot het uitsluitend gebruik van de vierkamer woning op de tweede verdieping, met berging op de begane grond en verder toebehoren, plaatselijk bekend Belvédèrebos 13 te Zoetermeer (2715 VA), kadastraal bekend gemeente Zoetermeer, sectie F complexnummer 1369 A Appartementsindex 29, uitmakende het een/tweehonderdzevenenveertigste (1/247) aandeel in de hiervoor sub A.1.a omschreven gemeenschap;
30. het appartementsrecht, omfattende de bevoegdheid tot het uitsluitend gebruik van de vierkamer woning op de tweede verdieping, met berging op de begane grond en verder toebehoren, plaatselijk bekend Belvédèrebos 14 te Zoetermeer (2715 VA), kadastraal bekend gemeente Zoetermeer, sectie F complexnummer 1369 A Appartementsindex 30, uitmakende het een/tweehonderdzevenenveertigste (1/247) aandeel in de hiervoor sub A.1.a omschreven gemeenschap;
31. het appartementsrecht, omfattende de bevoegdheid tot het uitsluitend gebruik van de vierkamer woning op de tweede verdieping, met berging op de begane grond en verder toebehoren, plaatselijk bekend Belvédèrebos 15 te Zoetermeer (2715 VA), kadastraal bekend gemeente Zoetermeer, sectie F complexnummer 1369 A Appartementsindex 31, uitmakende het een/tweehonderdzevenenveertigste (1/247) aandeel in de hiervoor sub A.1.a omschreven gemeenschap;
32. het appartementsrecht, omfattende de bevoegdheid tot het uitsluitend gebruik van de vierkamer woning op de tweede verdieping, met berging op de begane grond en verder toebehoren, plaatselijk bekend Belvédèrebos 16 te Zoetermeer (2715 VA), kadastraal bekend gemeente Zoetermeer, sectie F complexnummer 1369 A Appartementsindex 32, uitmakende het

Kadaster

- een/tweehonderdzevenenveertigste (1/247) aandeel in de hiervoor sub A.1.a omschreven gemeenschap;
33. het appartementsrecht, omfattende de bevoegdheid tot het uitsluitend gebruik van de vierkamer woning op de tweede verdieping, met berging op de begane grond en verder toebehoren, plaatselijk bekend Belvédèrebos 17 te Zoetermeer (2715 VA), kadastraal bekend gemeente Zoetermeer, sectie F complexnummer 1369 A Appartementsindex 33, uitmakende het een/tweehonderdzevenenveertigste (1/247) aandeel in de hiervoor sub A.1.a omschreven gemeenschap;
34. het appartementsrecht, omfattende de bevoegdheid tot het uitsluitend gebruik van de vierkamer woning op de tweede verdieping, met berging op de begane grond en verder toebehoren, plaatselijk bekend Belvédèrebos 18 te Zoetermeer (2715 VB), kadastraal bekend gemeente Zoetermeer, sectie F complexnummer 1369 A Appartementsindex 34, uitmakende het een/tweehonderdzevenenveertigste (1/247) aandeel in de hiervoor sub A.1.a omschreven gemeenschap;
35. het appartementsrecht, omfattende de bevoegdheid tot het uitsluitend gebruik van de vierkamer woning op de tweede verdieping, met berging op de begane grond en verder toebehoren, plaatselijk bekend Belvédèrebos 19 te Zoetermeer (2715 VB), kadastraal bekend gemeente Zoetermeer, sectie F complexnummer 1369 A Appartementsindex 35, uitmakende het een/tweehonderdzevenenveertigste (1/247) aandeel in de hiervoor sub A.1.a omschreven gemeenschap;
36. het appartementsrecht, omfattende de bevoegdheid tot het uitsluitend gebruik van de vierkamer woning op de tweede verdieping, met berging op de begane grond en verder toebehoren, plaatselijk bekend Belvédèrebos 20 te Zoetermeer (2715 VB), kadastraal bekend gemeente Zoetermeer, sectie F complexnummer 1369 A Appartementsindex 36, uitmakende het een/tweehonderdzevenenveertigste (1/247) aandeel in de hiervoor sub A.1.a omschreven gemeenschap;
37. het appartementsrecht, omfattende de bevoegdheid tot het uitsluitend gebruik van de vierkamer woning op de tweede verdieping, met berging op de begane grond en verder toebehoren, plaatselijk bekend Belvédèrebos 21 te Zoetermeer (2715 VB), kadastraal bekend gemeente Zoetermeer, sectie F complexnummer 1369 A Appartementsindex 37, uitmakende het

- een/tweehonderdzevenenveertigste (1/247) aandeel in de hiervoor sub A.1.a omschreven gemeenschap;
38. het appartementsrecht, omfattende de bevoegdheid tot het uitsluitend gebruik van de vierkamer woning op de tweede verdieping, met berging op de begane grond en verder toebehoren, plaatselijk bekend Belvédèrebos 137 te Zoetermeer (2715 VH), kadastraal bekend gemeente Zoetermeer, sectie F complexnummer 1369 A Appartementsindex 38, uitmakende het een/tweehonderdzevenenveertigste (1/247) aandeel in de hiervoor sub A.1.a omschreven gemeenschap;
39. het appartementsrecht, omfattende de bevoegdheid tot het uitsluitend gebruik van de vierkamer woning op de tweede verdieping, met berging op de begane grond en verder toebehoren, plaatselijk bekend Belvédèrebos 138 te Zoetermeer (2715 VH), kadastraal bekend gemeente Zoetermeer, sectie F complexnummer 1369 A Appartementsindex 39, uitmakende het een/tweehonderdzevenenveertigste (1/247) aandeel in de hiervoor sub A.1.a omschreven gemeenschap;
40. het appartementsrecht, omfattende de bevoegdheid tot het uitsluitend gebruik van de vierkamer woning op de tweede verdieping, met berging op de begane grond en verder toebehoren, plaatselijk bekend Belvédèrebos 139 te Zoetermeer (2715 VH), kadastraal bekend gemeente Zoetermeer, sectie F complexnummer 1369 A Appartementsindex 40, uitmakende het een/tweehonderdzevenenveertigste (1/247) aandeel in de hiervoor sub A.1.a omschreven gemeenschap;
41. het appartementsrecht, omfattende de bevoegdheid tot het uitsluitend gebruik van de vierkamer woning op de tweede verdieping, met berging op de begane grond en verder toebehoren, plaatselijk bekend Belvédèrebos 140 te Zoetermeer (2715 VH), kadastraal bekend gemeente Zoetermeer, sectie F complexnummer 1369 A Appartementsindex 41, uitmakende het een/tweehonderdzevenenveertigste (1/247) aandeel in de hiervoor sub A.1.a omschreven gemeenschap;
42. het appartementsrecht, omfattende de bevoegdheid tot het uitsluitend gebruik van de vierkamer woning op de tweede verdieping, met berging op de begane grond en verder toebehoren, plaatselijk bekend Belvédèrebos 141 te Zoetermeer (2715 VH), kadastraal bekend gemeente Zoetermeer, sectie F complexnummer 1369 A Appartementsindex 42, uitmakende het

Kadaster

- een/tweehonderdzevenenveertigste (1/247) aandeel in de hiervoor sub A.1.a omschreven gemeenschap;
43. het appartementsrecht, omfattende de bevoegdheid tot het uitsluitend gebruik van de vierkamer woning op de tweede verdieping, met berging op de begane grond en verder toebehoren, plaatselijk bekend Belvédèrebos 142 te Zoetermeer (2715 VH), kadastraal bekend gemeente Zoetermeer, sectie F complexnummer 1369 A Appartementsindex 43, uitmakende het een/tweehonderdzevenenveertigste (1/247) aandeel in de hiervoor sub A.1.a omschreven gemeenschap;
44. het appartementsrecht, omfattende de bevoegdheid tot het uitsluitend gebruik van de vierkamer woning op de tweede verdieping, met berging op de begane grond en verder toebehoren, plaatselijk bekend Belvédèrebos 143 te Zoetermeer (2715 VJ), kadastraal bekend gemeente Zoetermeer, sectie F complexnummer 1369 A Appartementsindex 44, uitmakende het een/tweehonderdzevenenveertigste (1/247) aandeel in de hiervoor sub A.1.a omschreven gemeenschap;
45. het appartementsrecht, omfattende de bevoegdheid tot het uitsluitend gebruik van de vierkamer woning op de tweede verdieping, met berging op de begane grond en verder toebehoren, plaatselijk bekend Belvédèrebos 144 te Zoetermeer (2715 VJ), kadastraal bekend gemeente Zoetermeer, sectie F complexnummer 1369 A Appartementsindex 45, uitmakende het een/tweehonderdzevenenveertigste (1/247) aandeel in de hiervoor sub A.1.a omschreven gemeenschap;
46. het appartementsrecht, omfattende de bevoegdheid tot het uitsluitend gebruik van de vierkamer woning op de tweede verdieping, met berging op de begane grond en verder toebehoren, plaatselijk bekend Belvédèrebos 145 te Zoetermeer (2715 VJ), kadastraal bekend gemeente Zoetermeer, sectie F complexnummer 1369 A Appartementsindex 46, uitmakende het een/tweehonderdzevenenveertigste (1/247) aandeel in de hiervoor sub A.1.a omschreven gemeenschap;
47. het appartementsrecht, omfattende de bevoegdheid tot het uitsluitend gebruik van de vierkamer woning op de tweede verdieping, met berging op de begane grond en verder toebehoren, plaatselijk bekend Belvédèrebos 146 te Zoetermeer (2715 VJ), kadastraal bekend gemeente Zoetermeer, sectie F complexnummer 1369 A Appartementsindex 47, uitmakende het

- een/tweehonderdzevenenveertigste (1/247) aandeel in de hiervoor sub A.1.a omschreven gemeenschap;
48. het appartementsrecht, omfattende de bevoegdheid tot het uitsluitend gebruik van de vierkamer woning op de tweede verdieping, met berging op de begane grond en verder toebehoren, plaatselijk bekend Belvédèrebos 147 te Zoetermeer (2715 VJ), kadastraal bekend gemeente Zoetermeer, sectie F complexnummer 1369 A Appartementsindex 48, uitmakende het een/tweehonderdzevenenveertigste (1/247) aandeel in de hiervoor sub A.1.a omschreven gemeenschap;
49. het appartementsrecht, omfattende de bevoegdheid tot het uitsluitend gebruik van de vierkamer woning op de tweede verdieping, met berging op de begane grond en verder toebehoren, plaatselijk bekend Belvédèrebos 148 te Zoetermeer (2715 VJ), kadastraal bekend gemeente Zoetermeer, sectie F complexnummer 1369 A Appartementsindex 49, uitmakende het een/tweehonderdzevenenveertigste (1/247) aandeel in de hiervoor sub A.1.a omschreven gemeenschap;
50. het appartementsrecht, omfattende de bevoegdheid tot het uitsluitend gebruik van de vierkamer woning op de tweede verdieping, met berging op de begane grond en verder toebehoren, plaatselijk bekend Belvédèrebos 149 te Zoetermeer (2715 VJ), kadastraal bekend gemeente Zoetermeer, sectie F complexnummer 1369 A Appartementsindex 50, uitmakende het een/tweehonderdzevenenveertigste (1/247) aandeel in de hiervoor sub A.1.a omschreven gemeenschap;
51. het appartementsrecht, omfattende de bevoegdheid tot het uitsluitend gebruik van de vierkamer woning op de tweede verdieping, met berging op de begane grond en verder toebehoren, plaatselijk bekend Belvédèrebos 150 te Zoetermeer (2715 VJ), kadastraal bekend gemeente Zoetermeer, sectie F complexnummer 1369 A Appartementsindex 51, uitmakende het een/tweehonderdzevenenveertigste (1/247) aandeel in de hiervoor sub A.1.a omschreven gemeenschap;
52. het appartementsrecht, omfattende de bevoegdheid tot het uitsluitend gebruik van de vierkamer woning op de derde verdieping, met berging op de begane grond en verder toebehoren, plaatselijk bekend Belvédèrebos 22 te Zoetermeer (2715 VB), kadastraal bekend gemeente Zoetermeer, sectie F complexnummer 1369 A Appartementsindex 52, uitmakende het

Kadaster

- een/tweehonderdzevenenveertigste (1/247) aandeel in de hiervoor sub A.1.a omschreven gemeenschap; _____
53. het appartementsrecht, omfattende de bevoegdheid tot het uitsluitend gebruik van de vierkamer woning op de derde verdieping, met _____ berging op de begane grond en verder toebehooren, plaatselijk bekend Belvédèrebos 23 te _____ Zoetermeer (2715 VB), kadastraal bekend gemeente Zoetermeer, sectie F complexnummer _____ 1369 A Appartementsindex 53, uitmakende het een/tweehonderdzevenenveertigste (1/247) aandeel in de hiervoor sub A.1.a omschreven gemeenschap; _____
54. het appartementsrecht, omfattende de bevoegdheid tot het uitsluitend gebruik van de vierkamer woning op de derde verdieping, met _____ berging op de begane grond en verder toebehooren, plaatselijk bekend Belvédèrebos 24 te _____ Zoetermeer (2715 VB), kadastraal bekend gemeente Zoetermeer, sectie F complexnummer _____ 1369 A Appartementsindex 54, uitmakende het een/tweehonderdzevenenveertigste (1/247) aandeel in de hiervoor sub A.1.a omschreven gemeenschap; _____
55. het appartementsrecht, omfattende de bevoegdheid tot het uitsluitend gebruik van de vierkamer woning op de derde verdieping, met _____ berging op de begane grond en verder toebehooren, plaatselijk bekend Belvédèrebos 25 te _____ Zoetermeer (2715 VB), kadastraal bekend gemeente Zoetermeer, sectie F complexnummer _____ 1369 A Appartementsindex 55, uitmakende het een/tweehonderdzevenenveertigste (1/247) aandeel in de hiervoor sub A.1.a omschreven gemeenschap; _____
56. het appartementsrecht, omfattende de bevoegdheid tot het uitsluitend gebruik van de vierkamer woning op de derde verdieping, met _____ berging op de begane grond en verder toebehooren, plaatselijk bekend Belvédèrebos 26 te _____ Zoetermeer (2715 VB), kadastraal bekend gemeente Zoetermeer, sectie F complexnummer _____ 1369 A Appartementsindex 56, uitmakende het een/tweehonderdzevenenveertigste (1/247) aandeel in de hiervoor sub A.1.a omschreven gemeenschap; _____
57. het appartementsrecht, omfattende de bevoegdheid tot het uitsluitend gebruik van de vierkamer woning op de derde verdieping, met _____ berging op de begane grond en verder toebehooren, plaatselijk bekend Belvédèrebos 27 te _____ Zoetermeer (2715 VB), kadastraal bekend gemeente Zoetermeer, sectie F complexnummer _____ 1369 A Appartementsindex 57, uitmakende het

- een/tweehonderdzevenenveertigste (1/247) aandeel in de hiervoor sub A.1.a omschreven gemeenschap;
58. het appartementsrecht, omfattende de bevoegdheid tot het uitsluitend gebruik van de vierkamer woning op de derde verdieping, met berging op de begane grond en verder toebehooren, plaatselijk bekend Belvédèrebos 28 te Zoetermeer (2715 VB), kadastraal bekend gemeente Zoetermeer, sectie F complexnummer 1369 A Appartementsindex 58, uitmakende het een/tweehonderdzevenenveertigste (1/247) aandeel in de hiervoor sub A.1.a omschreven gemeenschap;
59. het appartementsrecht, omfattende de bevoegdheid tot het uitsluitend gebruik van de vierkamer woning op de derde verdieping, met berging op de begane grond en verder toebehooren, plaatselijk bekend Belvédèrebos 29 te Zoetermeer (2715 VB), kadastraal bekend gemeente Zoetermeer, sectie F complexnummer 1369 A Appartementsindex 59, uitmakende het een/tweehonderdzevenenveertigste (1/247) aandeel in de hiervoor sub A.1.a omschreven gemeenschap;
60. het appartementsrecht, omfattende de bevoegdheid tot het uitsluitend gebruik van de vierkamer woning op de derde verdieping, met berging op de begane grond en verder toebehooren, plaatselijk bekend Belvédèrebos 30 te Zoetermeer (2715 VB), kadastraal bekend gemeente Zoetermeer, sectie F complexnummer 1369 A Appartementsindex 60, uitmakende het een/tweehonderdzevenenveertigste (1/247) aandeel in de hiervoor sub A.1.a omschreven gemeenschap;
61. het appartementsrecht, omfattende de bevoegdheid tot het uitsluitend gebruik van de vierkamer woning op de derde verdieping, met berging op de begane grond en verder toebehooren, plaatselijk bekend Belvédèrebos 31 te Zoetermeer (2715 VB), kadastraal bekend gemeente Zoetermeer, sectie F complexnummer 1369 A Appartementsindex 61, uitmakende het een/tweehonderdzevenenveertigste (1/247) aandeel in de hiervoor sub A.1.a omschreven gemeenschap;
62. het appartementsrecht, omfattende de bevoegdheid tot het uitsluitend gebruik van de vierkamer woning op de derde verdieping, met berging op de begane grond en verder toebehooren, plaatselijk bekend Belvédèrebos 151 te Zoetermeer (2715 VJ), kadastraal bekend gemeente Zoetermeer, sectie F complexnummer 1369 A Appartementsindex 62, uitmakende het —

Kadaster

- een/tweehonderdzevenenveertigste (1/247) aandeel in de hiervoor sub A.1.a omschreven gemeenschap;
63. het appartementsrecht, omfattende de bevoegdheid tot het uitsluitend gebruik van de vierkamer woning op de derde verdieping, met berging op de begane grond en verder toebehoren, plaatselijk bekend Belvédèrebos 152 te Zoetermeer (2715 VJ), kadastraal bekend gemeente Zoetermeer, sectie F complexnummer 1369 A Appartementsindex 63, uitmakende het een/tweehonderdzevenenveertigste (1/247) aandeel in de hiervoor sub A.1.a omschreven gemeenschap;
64. het appartementsrecht, omfattende de bevoegdheid tot het uitsluitend gebruik van de vierkamer woning op de derde verdieping, met berging op de begane grond en verder toebehoren, plaatselijk bekend Belvédèrebos 153 te Zoetermeer (2715 VJ), kadastraal bekend gemeente Zoetermeer, sectie F complexnummer 1369 A Appartementsindex 64, uitmakende het een/tweehonderdzevenenveertigste (1/247) aandeel in de hiervoor sub A.1.a omschreven gemeenschap;
65. het appartementsrecht, omfattende de bevoegdheid tot het uitsluitend gebruik van de vierkamer woning op de derde verdieping, met berging op de begane grond en verder toebehoren, plaatselijk bekend Belvédèrebos 154 te Zoetermeer (2715 VJ), kadastraal bekend gemeente Zoetermeer, sectie F complexnummer 1369 A Appartementsindex 65, uitmakende het een/tweehonderdzevenenveertigste (1/247) aandeel in de hiervoor sub A.1.a omschreven gemeenschap;
66. het appartementsrecht, omfattende de bevoegdheid tot het uitsluitend gebruik van de vierkamer woning op de derde verdieping, met berging op de begane grond en verder toebehoren, plaatselijk bekend Belvédèrebos 155 te Zoetermeer (2715 VJ), kadastraal bekend gemeente Zoetermeer, sectie F complexnummer 1369 A Appartementsindex 66, uitmakende het een/tweehonderdzevenenveertigste (1/247) aandeel in de hiervoor sub A.1.a omschreven gemeenschap;
67. het appartementsrecht, omfattende de bevoegdheid tot het uitsluitend gebruik van de vierkamer woning op de derde verdieping, met berging op de begane grond en verder toebehoren, plaatselijk bekend Belvédèrebos 156 te Zoetermeer (2715 VJ), kadastraal bekend gemeente Zoetermeer, sectie F complexnummer 1369 A Appartementsindex 67, uitmakende het

- een/tweehonderdzevenenveertigste (1/247) aandeel in de hiervoor sub A.1.a omschreven gemeenschap;
68. het appartementsrecht, omfattende de bevoegdheid tot het uitsluitend gebruik van de vierkamer woning op de derde verdieping, met berging op de begane grond en verder toebehoren, plaatselijk bekend Belvédèrebos 157 te Zoetermeer (2715 VJ), kadastraal bekend gemeente Zoetermeer, sectie F complexnummer 1369 A Appartementsindex 68, uitmakende het een/tweehonderdzevenenveertigste (1/247) aandeel in de hiervoor sub A.1.a omschreven gemeenschap;
69. het appartementsrecht, omfattende de bevoegdheid tot het uitsluitend gebruik van de vierkamer woning op de derde verdieping, met berging op de begane grond en verder toebehoren, plaatselijk bekend Belvédèrebos 158 te Zoetermeer (2715 VJ), kadastraal bekend gemeente Zoetermeer, sectie F complexnummer 1369 A Appartementsindex 69, uitmakende het een/tweehonderdzevenenveertigste (1/247) aandeel in de hiervoor sub A.1.a omschreven gemeenschap;
70. het appartementsrecht, omfattende de bevoegdheid tot het uitsluitend gebruik van de vierkamer woning op de derde verdieping, met berging op de begane grond en verder toebehoren, plaatselijk bekend Belvédèrebos 159 te Zoetermeer (2715 VJ), kadastraal bekend gemeente Zoetermeer, sectie F complexnummer 1369 A Appartementsindex 70, uitmakende het een/tweehonderdzevenenveertigste (1/247) aandeel in de hiervoor sub A.1.a omschreven gemeenschap;
71. het appartementsrecht, omfattende de bevoegdheid tot het uitsluitend gebruik van de vierkamer woning op de derde verdieping, met berging op de begane grond en verder toebehoren, plaatselijk bekend Belvédèrebos 160 te Zoetermeer (2715 VJ), kadastraal bekend gemeente Zoetermeer, sectie F complexnummer 1369 A Appartementsindex 71, uitmakende het een/tweehonderdzevenenveertigste (1/247) aandeel in de hiervoor sub A.1.a omschreven gemeenschap;
72. het appartementsrecht, omfattende de bevoegdheid tot het uitsluitend gebruik van de vierkamer woning op de derde verdieping, met berging op de begane grond en verder toebehoren, plaatselijk bekend Belvédèrebos 161 te Zoetermeer (2715 VJ), kadastraal bekend gemeente Zoetermeer, sectie F complexnummer 1369 A Appartementsindex 72, uitmakende het

Kadaster

- een/tweehonderdzevenenveertigste (1/247) aandeel in de hiervoor sub A.1.a omschreven gemeenschap;
73. het appartementsrecht, omfattende de bevoegdheid tot het uitsluitend gebruik van de vierkamer woning op de derde verdieping, met berging op de begane grond en verder toebehooren, plaatselijk bekend Belvédèrebos 162 te Zoetermeer (2715 VJ), kadastraal bekend gemeente Zoetermeer, sectie F complexnummer 1369 A Appartementsindex 73, uitmakende het een/tweehonderdzevenenveertigste (1/247) aandeel in de hiervoor sub A.1.a omschreven gemeenschap;
74. het appartementsrecht, omfattende de bevoegdheid tot het uitsluitend gebruik van de vierkamer woning op de derde verdieping, met berging op de begane grond en verder toebehooren, plaatselijk bekend Belvédèrebos 163 te Zoetermeer (2715 VJ), kadastraal bekend gemeente Zoetermeer, sectie F complexnummer 1369 A Appartementsindex 74, uitmakende het een/tweehonderdzevenenveertigste (1/247) aandeel in de hiervoor sub A.1.a omschreven gemeenschap;
75. het appartementsrecht, omfattende de bevoegdheid tot het uitsluitend gebruik van de vierkamer woning op de derde verdieping, met berging op de begane grond en verder toebehooren, plaatselijk bekend Belvédèrebos 164 te Zoetermeer (2715 VJ), kadastraal bekend gemeente Zoetermeer, sectie F complexnummer 1369 A Appartementsindex 75, uitmakende het een/tweehonderdzevenenveertigste (1/247) aandeel in de hiervoor sub A.1.a omschreven gemeenschap;
76. het appartementsrecht, omfattende de bevoegdheid tot het uitsluitend gebruik van de vierkamer woning op de vierde verdieping, met berging op de begane grond en verder toebehooren, plaatselijk bekend Belvédèrebos 32 te Zoetermeer (2715 VB), kadastraal bekend gemeente Zoetermeer, sectie F complexnummer 1369 A Appartementsindex 76, uitmakende het een/tweehonderdzevenenveertigste (1/247) aandeel in de hiervoor sub A.1.a omschreven gemeenschap;
77. het appartementsrecht, omfattende de bevoegdheid tot het uitsluitend gebruik van de vierkamer woning op de vierde verdieping, met berging op de begane grond en verder toebehooren, plaatselijk bekend Belvédèrebos 33 te Zoetermeer (2715 VB), kadastraal bekend gemeente Zoetermeer, sectie F complexnummer 1369 A Appartementsindex 77, uitmakende het

- een/tweehonderdzevenenveertigste (1/247) aandeel in de hiervoor sub A.1.a omschreven gemeenschap;
78. het appartementsrecht, omfattende de bevoegdheid tot het uitsluitend gebruik van de vierkamer woning op de vierde verdieping, met berging op de begane grond en verder toebehooren, plaatselijk bekend Belvédèrebos 34 te Zoetermeer (2715 VB), kadastraal bekend gemeente Zoetermeer, sectie F complexnummer 1369 A Appartementsindex 78, uitmakende het een/tweehonderdzevenenveertigste (1/247) aandeel in de hiervoor sub A.1.a omschreven gemeenschap;
79. het appartementsrecht, omfattende de bevoegdheid tot het uitsluitend gebruik van de vierkamer woning op de vierde verdieping, met berging op de begane grond en verder toebehooren, plaatselijk bekend Belvédèrebos 35 te Zoetermeer (2715 VB), kadastraal bekend gemeente Zoetermeer, sectie F complexnummer 1369 A Appartementsindex 79, uitmakende het een/tweehonderdzevenenveertigste (1/247) aandeel in de hiervoor sub A.1.a omschreven gemeenschap;
80. het appartementsrecht, omfattende de bevoegdheid tot het uitsluitend gebruik van de vierkamer woning op de vierde verdieping, met berging op de begane grond en verder toebehooren, plaatselijk bekend Belvédèrebos 36 te Zoetermeer (2715 VB), kadastraal bekend gemeente Zoetermeer, sectie F complexnummer 1369 A Appartementsindex 80, uitmakende het een/tweehonderdzevenenveertigste (1/247) aandeel in de hiervoor sub A.1.a omschreven gemeenschap;
81. het appartementsrecht, omfattende de bevoegdheid tot het uitsluitend gebruik van de vierkamer woning op de vierde verdieping, met berging op de begane grond en verder toebehooren, plaatselijk bekend Belvédèrebos 37 te Zoetermeer (2715 VB), kadastraal bekend gemeente Zoetermeer, sectie F complexnummer 1369 A Appartementsindex 81, uitmakende het een/tweehonderdzevenenveertigste (1/247) aandeel in de hiervoor sub A.1.a omschreven gemeenschap;
82. het appartementsrecht, omfattende de bevoegdheid tot het uitsluitend gebruik van de vierkamer woning op de vierde verdieping, met berging op de begane grond en verder toebehooren, plaatselijk bekend Belvédèrebos 38 te Zoetermeer (2715 VB), kadastraal bekend gemeente Zoetermeer, sectie F complexnummer 1369 A Appartementsindex 82, uitmakende het —

Kadaster

- een/tweehonderdzevenenveertigste (1/247) aandeel in de hiervoor sub A.1.a omschreven gemeenschap;
83. het appartementsrecht, omfattende de bevoegdheid tot het uitsluitend gebruik van de vierkamer woning op de vierde verdieping, met berging op de begane grond en verder toebehooren, plaatselijk bekend Belvédèrebos 39 te Zoetermeer (2715 VB), kadastraal bekend gemeente Zoetermeer, sectie F complexnummer 1369 A Appartementsindex 83, uitmakende het een/tweehonderdzevenenveertigste (1/247) aandeel in de hiervoor sub A.1.a omschreven gemeenschap;
84. het appartementsrecht, omfattende de bevoegdheid tot het uitsluitend gebruik van de vierkamer woning op de vierde verdieping, met berging op de begane grond en verder toebehooren, plaatselijk bekend Belvédèrebos 40 te Zoetermeer (2715 VB), kadastraal bekend gemeente Zoetermeer, sectie F complexnummer 1369 A Appartementsindex 84, uitmakende het een/tweehonderdzevenenveertigste (1/247) aandeel in de hiervoor sub A.1.a omschreven gemeenschap;
85. het appartementsrecht, omfattende de bevoegdheid tot het uitsluitend gebruik van de vierkamer woning op de vierde verdieping, met berging op de begane grond en verder toebehooren, plaatselijk bekend Belvédèrebos 41 te Zoetermeer (2715 VB), kadastraal bekend gemeente Zoetermeer, sectie F complexnummer 1369 A Appartementsindex 85, uitmakende het een/tweehonderdzevenenveertigste (1/247) aandeel in de hiervoor sub A.1.a omschreven gemeenschap;
86. het appartementsrecht, omfattende de bevoegdheid tot het uitsluitend gebruik van de vierkamer woning op de vierde verdieping, met berging op de begane grond en verder toebehooren, plaatselijk bekend Belvédèrebos 165 te Zoetermeer (2715 VJ), kadastraal bekend gemeente Zoetermeer, sectie F complexnummer 1369 A Appartementsindex 86, uitmakende het een/tweehonderdzevenenveertigste (1/247) aandeel in de hiervoor sub A.1.a omschreven gemeenschap;
87. het appartementsrecht, omfattende de bevoegdheid tot het uitsluitend gebruik van de vierkamer woning op de vierde verdieping, met berging op de begane grond en verder toebehooren, plaatselijk bekend Belvédèrebos 166 te Zoetermeer (2715 VJ), kadastraal bekend gemeente Zoetermeer, sectie F complexnummer 1369 A Appartementsindex 87, uitmakende het

- een/tweehonderdzevenenveertigste (1/247) aandeel in de hiervoor sub A.1.a omschreven gemeenschap;
88. het appartementsrecht, omfattende de bevoegdheid tot het uitsluitend gebruik van de vierkamer woning op de vierde verdieping, met berging op de begane grond en verder toebehoren, plaatselijk bekend Belvédèrebos 167 te Zoetermeer (2715 VJ), kadastraal bekend gemeente Zoetermeer, sectie F complexnummer 1369 A Appartementsindex 88, uitmakende het een/tweehonderdzevenenveertigste (1/247) aandeel in de hiervoor sub A.1.a omschreven gemeenschap;
89. het appartementsrecht, omfattende de bevoegdheid tot het uitsluitend gebruik van de vierkamer woning op de vierde verdieping, met berging op de begane grond en verder toebehoren, plaatselijk bekend Belvédèrebos 168 te Zoetermeer (2715 VJ), kadastraal bekend gemeente Zoetermeer, sectie F complexnummer 1369 A Appartementsindex 89, uitmakende het een/tweehonderdzevenenveertigste (1/247) aandeel in de hiervoor sub A.1.a omschreven gemeenschap;
90. het appartementsrecht, omfattende de bevoegdheid tot het uitsluitend gebruik van de vierkamer woning op de vierde verdieping, met berging op de begane grond en verder toebehoren, plaatselijk bekend Belvédèrebos 169 te Zoetermeer (2715 VJ), kadastraal bekend gemeente Zoetermeer, sectie F complexnummer 1369 A Appartementsindex 90, uitmakende het een/tweehonderdzevenenveertigste (1/247) aandeel in de hiervoor sub A.1.a omschreven gemeenschap;
91. het appartementsrecht, omfattende de bevoegdheid tot het uitsluitend gebruik van de vierkamer woning op de vierde verdieping, met berging op de begane grond en verder toebehoren, plaatselijk bekend Belvédèrebos 170 te Zoetermeer (2715 VJ), kadastraal bekend gemeente Zoetermeer, sectie F complexnummer 1369 A Appartementsindex 91, uitmakende het een/tweehonderdzevenenveertigste (1/247) aandeel in de hiervoor sub A.1.a omschreven gemeenschap;
92. het appartementsrecht, omfattende de bevoegdheid tot het uitsluitend gebruik van de vierkamer woning op de vierde verdieping, met berging op de begane grond en verder toebehoren, plaatselijk bekend Belvédèrebos 171 te Zoetermeer (2715 VK), kadastraal bekend gemeente Zoetermeer, sectie F complexnummer 1369 A Appartementsindex 92, uitmakende het

Kadaster

- een/tweehonderdzevenenveertigste (1/247) aandeel in de hiervoor sub A.1.a omschreven gemeenschap;
93. het appartementsrecht, omfattende de bevoegdheid tot het uitsluitend gebruik van de vierkamer woning op de vierde verdieping, met berging op de begane grond en verder toebehooren, plaatselijk bekend Belvédèrebos 172 te Zoetermeer (2715 VK), kadastraal bekend gemeente Zoetermeer, sectie F complexnummer 1369 A Appartementsindex 93, uitmakende het een/tweehonderdzevenenveertigste (1/247) aandeel in de hiervoor sub A.1.a omschreven gemeenschap;
94. het appartementsrecht, omfattende de bevoegdheid tot het uitsluitend gebruik van de vierkamer woning op de vierde verdieping, met berging op de begane grond en verder toebehooren, plaatselijk bekend Belvédèrebos 173 te Zoetermeer (2715 VK), kadastraal bekend gemeente Zoetermeer, sectie F complexnummer 1369 A Appartementsindex 94, uitmakende het een/tweehonderdzevenenveertigste (1/247) aandeel in de hiervoor sub A.1.a omschreven gemeenschap;
95. het appartementsrecht, omfattende de bevoegdheid tot het uitsluitend gebruik van de vierkamer woning op de vierde verdieping, met berging op de begane grond en verder toebehooren, plaatselijk bekend Belvédèrebos 174 te Zoetermeer (2715 VK), kadastraal bekend gemeente Zoetermeer, sectie F complexnummer 1369 A Appartementsindex 95, uitmakende het een/tweehonderdzevenenveertigste (1/247) aandeel in de hiervoor sub A.1.a omschreven gemeenschap;
96. het appartementsrecht, omfattende de bevoegdheid tot het uitsluitend gebruik van de vierkamer woning op de vierde verdieping, met berging op de begane grond en verder toebehooren, plaatselijk bekend Belvédèrebos 175 te Zoetermeer (2715 VK), kadastraal bekend gemeente Zoetermeer, sectie F complexnummer 1369 A Appartementsindex 96, uitmakende het een/tweehonderdzevenenveertigste (1/247) aandeel in de hiervoor sub A.1.a omschreven gemeenschap;
97. het appartementsrecht, omfattende de bevoegdheid tot het uitsluitend gebruik van de vierkamer woning op de vierde verdieping, met berging op de begane grond en verder toebehooren, plaatselijk bekend Belvédèrebos 176 te Zoetermeer (2715 VK), kadastraal bekend gemeente Zoetermeer, sectie F complexnummer 1369 A Appartementsindex 97, uitmakende het

- een/tweehonderdzevenenveertigste (1/247) aandeel in de hiervoor sub A.1.a omschreven gemeenschap;
98. het appartementsrecht, omfattende de bevoegdheid tot het uitsluitend gebruik van de vierkamer woning op de vierde verdieping, met berging op de begane grond en verder toebehoren, plaatselijk bekend Belvédèrebos 177 te Zoetermeer (2715 VK), kadastraal bekend gemeente Zoetermeer, sectie F complexnummer 1369 A Appartementsindex 98, uitmakende het een/tweehonderdzevenenveertigste (1/247) aandeel in de hiervoor sub A.1.a omschreven gemeenschap;
99. het appartementsrecht, omfattende de bevoegdheid tot het uitsluitend gebruik van de vierkamer woning op de vierde verdieping, met berging op de begane grond en verder toebehoren, plaatselijk bekend Belvédèrebos 178 te Zoetermeer (2715 VK), kadastraal bekend gemeente Zoetermeer, sectie F complexnummer 1369 A Appartementsindex 99, uitmakende het een/tweehonderdzevenenveertigste (1/247) aandeel in de hiervoor sub A.1.a omschreven gemeenschap;
100. het appartementsrecht, omfattende de bevoegdheid tot het uitsluitend gebruik van de vierkamer woning op de vijfde verdieping, met berging op de begane grond en verder toebehoren, plaatselijk bekend Belvédèrebos 42 te Zoetermeer (2715 VB), kadastraal bekend gemeente Zoetermeer, sectie F complexnummer 1369 A Appartementsindex 100, uitmakende het een/tweehonderdzevenenveertigste (1/247) aandeel in de hiervoor sub A.1.a omschreven gemeenschap;
101. het appartementsrecht, omfattende de bevoegdheid tot het uitsluitend gebruik van de vierkamer woning op de vijfde verdieping, met berging op de begane grond en verder toebehoren, plaatselijk bekend Belvédèrebos 43 te Zoetermeer (2715 VB), kadastraal bekend gemeente Zoetermeer, sectie F complexnummer 1369 A Appartementsindex 101, uitmakende het een/tweehonderdzevenenveertigste (1/247) aandeel in de hiervoor sub A.1.a omschreven gemeenschap;
102. het appartementsrecht, omfattende de bevoegdheid tot het uitsluitend gebruik van de vierkamer woning op de vijfde verdieping, met berging op de begane grond en verder toebehoren, plaatselijk bekend Belvédèrebos 44 te Zoetermeer (2715 VB), kadastraal bekend gemeente Zoetermeer, sectie F complexnummer 1369 A Appartementsindex 102, uitmakende het

Kadaster

- een/tweehonderdzevenenveertigste (1/247) aandeel in de hiervoor sub A.1.a omschreven gemeenschap;
103. het appartementsrecht, omfattende de bevoegdheid tot het uitsluitend gebruik van de vierkamer woning op de vijfde verdieping, met berging op de begane grond en verder toebehooren, plaatselijk bekend Belvédèrebos 45 te Zoetermeer (2715 VB), kadastraal bekend gemeente Zoetermeer, sectie F complexnummer 1369 A Appartementsindex 103, uitmakende het een/tweehonderdzevenenveertigste (1/247) aandeel in de hiervoor sub A.1.a omschreven gemeenschap;
104. het appartementsrecht, omfattende de bevoegdheid tot het uitsluitend gebruik van de vierkamer woning op de vijfde verdieping, met berging op de begane grond en verder toebehooren, plaatselijk bekend Belvédèrebos 46 te Zoetermeer (2715 VC), kadastraal bekend gemeente Zoetermeer, sectie F complexnummer 1369 A Appartementsindex 104, uitmakende het een/tweehonderdzevenenveertigste (1/247) aandeel in de hiervoor sub A.1.a omschreven gemeenschap;
105. het appartementsrecht, omfattende de bevoegdheid tot het uitsluitend gebruik van de vierkamer woning op de vijfde verdieping, met berging op de begane grond en verder toebehooren, plaatselijk bekend Belvédèrebos 47 te Zoetermeer (2715 VC), kadastraal bekend gemeente Zoetermeer, sectie F complexnummer 1369 A Appartementsindex 105, uitmakende het een/tweehonderdzevenenveertigste (1/247) aandeel in de hiervoor sub A.1.a omschreven gemeenschap;
106. het appartementsrecht, omfattende de bevoegdheid tot het uitsluitend gebruik van de vierkamer woning op de vijfde verdieping, met berging op de begane grond en verder toebehooren, plaatselijk bekend Belvédèrebos 48 te Zoetermeer (2715 VC), kadastraal bekend gemeente Zoetermeer, sectie F complexnummer 1369 A Appartementsindex 106, uitmakende het een/tweehonderdzevenenveertigste (1/247) aandeel in de hiervoor sub A.1.a omschreven gemeenschap;
107. het appartementsrecht, omfattende de bevoegdheid tot het uitsluitend gebruik van de vierkamer woning op de vijfde verdieping, met berging op de begane grond en verder toebehooren, plaatselijk bekend Belvédèrebos 49 te Zoetermeer (2715 VC), kadastraal bekend gemeente Zoetermeer, sectie F complexnummer 1369 A Appartementsindex 107, uitmakende het

- een/tweehonderdzevenenveertigste (1/247) aandeel in de hiervoor sub A.1.a omschreven gemeenschap;
108. het appartementsrecht, omfattende de bevoegdheid tot het uitsluitend gebruik van de vierkamer woning op de vijfde verdieping, met berging op de begane grond en verder toebehoren, plaatselijk bekend Belvédèrebos 50 te Zoetermeer (2715 VC), kadastraal bekend gemeente Zoetermeer, sectie F complexnummer 1369 A Appartementsindex 108, uitmakende het een/tweehonderdzevenenveertigste (1/247) aandeel in de hiervoor sub A.1.a omschreven gemeenschap;
109. het appartementsrecht, omfattende de bevoegdheid tot het uitsluitend gebruik van de vierkamer woning op de vijfde verdieping, met berging op de begane grond en verder toebehoren, plaatselijk bekend Belvédèrebos 51 te Zoetermeer (2715 VC), kadastraal bekend gemeente Zoetermeer, sectie F complexnummer 1369 A Appartementsindex 109, uitmakende het een/tweehonderdzevenenveertigste (1/247) aandeel in de hiervoor sub A.1.a omschreven gemeenschap;
110. het appartementsrecht, omfattende de bevoegdheid tot het uitsluitend gebruik van de vierkamer woning op de vijfde verdieping, met berging op de begane grond en verder toebehoren, plaatselijk bekend Belvédèrebos 179 te Zoetermeer (2715 VK), kadastraal bekend gemeente Zoetermeer, sectie F complexnummer 1369 A Appartementsindex 110, uitmakende het een/tweehonderdzevenenveertigste (1/247) aandeel in de hiervoor sub A.1.a omschreven gemeenschap;
111. het appartementsrecht, omfattende de bevoegdheid tot het uitsluitend gebruik van de vierkamer woning op de vijfde verdieping, met berging op de begane grond en verder toebehoren, plaatselijk bekend Belvédèrebos 180 te Zoetermeer (2715 VK), kadastraal bekend gemeente Zoetermeer, sectie F complexnummer 1369 A Appartementsindex 111, uitmakende het een/tweehonderdzevenenveertigste (1/247) aandeel in de hiervoor sub A.1.a omschreven gemeenschap;
112. het appartementsrecht, omfattende de bevoegdheid tot het uitsluitend gebruik van de vierkamer woning op de vijfde verdieping, met berging op de begane grond en verder toebehoren, plaatselijk bekend Belvédèrebos 181 te Zoetermeer (2715 VK), kadastraal bekend gemeente Zoetermeer, sectie F complexnummer 1369 A Appartementsindex 112, uitmakende het

Kadaster

- een/tweehonderdzevenenveertigste (1/247) aandeel in de hiervoor sub A.1.a omschreven gemeenschap;
113. het appartementsrecht, omfattende de bevoegdheid tot het uitsluitend gebruik van de vierkamer woning op de vijfde verdieping, met berging op de begane grond en verder toebehoren, plaatselijk bekend Belvédèrebos 182 te Zoetermeer (2715 VK), kadastraal bekend gemeente Zoetermeer, sectie F complexnummer 1369 A Appartementsindex 113, uitmakende het een/tweehonderdzevenenveertigste (1/247) aandeel in de hiervoor sub A.1.a omschreven gemeenschap;
114. het appartementsrecht, omfattende de bevoegdheid tot het uitsluitend gebruik van de vierkamer woning op de vijfde verdieping, met berging op de begane grond en verder toebehoren, plaatselijk bekend Belvédèrebos 183 te Zoetermeer (2715 VK), kadastraal bekend gemeente Zoetermeer, sectie F complexnummer 1369 A Appartementsindex 114, uitmakende het een/tweehonderdzevenenveertigste (1/247) aandeel in de hiervoor sub A.1.a omschreven gemeenschap;
115. het appartementsrecht, omfattende de bevoegdheid tot het uitsluitend gebruik van de vierkamer woning op de vijfde verdieping, met berging op de begane grond en verder toebehoren, plaatselijk bekend Belvédèrebos 184 te Zoetermeer (2715 VK), kadastraal bekend gemeente Zoetermeer, sectie F complexnummer 1369 A Appartementsindex 115, uitmakende het een/tweehonderdzevenenveertigste (1/247) aandeel in de hiervoor sub A.1.a omschreven gemeenschap;
116. het appartementsrecht, omfattende de bevoegdheid tot het uitsluitend gebruik van de vierkamer woning op de vijfde verdieping, met berging op de begane grond en verder toebehoren, plaatselijk bekend Belvédèrebos 185 te Zoetermeer (2715 VK), kadastraal bekend gemeente Zoetermeer, sectie F complexnummer 1369 A Appartementsindex 116, uitmakende het een/tweehonderdzevenenveertigste (1/247) aandeel in de hiervoor sub A.1.a omschreven gemeenschap;
117. het appartementsrecht, omfattende de bevoegdheid tot het uitsluitend gebruik van de vierkamer woning op de vijfde verdieping, met berging op de begane grond en verder toebehoren, plaatselijk bekend Belvédèrebos 186 te Zoetermeer (2715 VK), kadastraal bekend gemeente Zoetermeer, sectie F complexnummer 1369 A Appartementsindex 117, uitmakende het

- een/tweehonderdzevenenveertigste (1/247) aandeel in de hiervoor sub A.1.a omschreven gemeenschap;
118. het appartementsrecht, omfattende de bevoegdheid tot het uitsluitend gebruik van de vierkamer woning op de vijfde verdieping, met berging op de begane grond en verder toebehoren, plaatselijk bekend Belvédèrebos 187 te Zoetermeer (2715 VK), kadastraal bekend gemeente Zoetermeer, sectie F complexnummer 1369 A Appartementsindex 118, uitmakende het een/tweehonderdzevenenveertigste (1/247) aandeel in de hiervoor sub A.1.a omschreven gemeenschap;
119. het appartementsrecht, omfattende de bevoegdheid tot het uitsluitend gebruik van de vierkamer woning op de vijfde verdieping, met berging op de begane grond en verder toebehoren, plaatselijk bekend Belvédèrebos 188 te Zoetermeer (2715 VK), kadastraal bekend gemeente Zoetermeer, sectie F complexnummer 1369 A Appartementsindex 119, uitmakende het een/tweehonderdzevenenveertigste (1/247) aandeel in de hiervoor sub A.1.a omschreven gemeenschap;
120. het appartementsrecht, omfattende de bevoegdheid tot het uitsluitend gebruik van de vierkamer woning op de vijfde verdieping, met berging op de begane grond en verder toebehoren, plaatselijk bekend Belvédèrebos 189 te Zoetermeer (2715 VK), kadastraal bekend gemeente Zoetermeer, sectie F complexnummer 1369 A Appartementsindex 120, uitmakende het een/tweehonderdzevenenveertigste (1/247) aandeel in de hiervoor sub A.1.a omschreven gemeenschap;
121. het appartementsrecht, omfattende de bevoegdheid tot het uitsluitend gebruik van de vierkamer woning op de vijfde verdieping, met berging op de begane grond en verder toebehoren, plaatselijk bekend Belvédèrebos 190 te Zoetermeer (2715 VK), kadastraal bekend gemeente Zoetermeer, sectie F complexnummer 1369 A Appartementsindex 121, uitmakende het een/tweehonderdzevenenveertigste (1/247) aandeel in de hiervoor sub A.1.a omschreven gemeenschap;
122. het appartementsrecht, omfattende de bevoegdheid tot het uitsluitend gebruik van de vierkamer woning op de vijfde verdieping, met berging op de begane grond en verder toebehoren, plaatselijk bekend Belvédèrebos 191 te Zoetermeer (2715 VL), kadastraal bekend gemeente Zoetermeer, sectie F complexnummer 1369 A Appartementsindex 122, uitmakende het

Kadaster

- een/tweehonderdzevenenveertigste (1/247) aandeel in de hiervoor sub A.1.a omschreven gemeenschap;
123. het appartementsrecht, omfattende de bevoegdheid tot het uitsluitend gebruik van de vierkamer woning op de vijfde verdieping, met berging op de begane grond en verder toebehoren, plaatselijk bekend Belvédèrebos 192 te Zoetermeer (2715 VL), kadastraal bekend gemeente Zoetermeer, sectie F complexnummer 1369 A Appartementsindex 123, uitmakende het een/tweehonderdzevenenveertigste (1/247) aandeel in de hiervoor sub A.1.a omschreven gemeenschap;
124. het appartementsrecht, omfattende de bevoegdheid tot het uitsluitend gebruik van de vierkamer woning op de zesde verdieping, met berging op de begane grond en verder toebehoren, plaatselijk bekend Belvédèrebos 52 te Zoetermeer (2715 VC), kadastraal bekend gemeente Zoetermeer, sectie F complexnummer 1369 A Appartementsindex 124, uitmakende het een/tweehonderdzevenenveertigste (1/247) aandeel in de hiervoor sub A.1.a omschreven gemeenschap;
125. het appartementsrecht, omfattende de bevoegdheid tot het uitsluitend gebruik van de vierkamer woning op de zesde verdieping, met berging op de begane grond en verder toebehoren, plaatselijk bekend Belvédèrebos 53 te Zoetermeer (2715 VC), kadastraal bekend gemeente Zoetermeer, sectie F complexnummer 1369 A Appartementsindex 125, uitmakende het een/tweehonderdzevenenveertigste (1/247) aandeel in de hiervoor sub A.1.a omschreven gemeenschap;
126. het appartementsrecht, omfattende de bevoegdheid tot het uitsluitend gebruik van de vierkamer woning op de zesde verdieping, met berging op de begane grond en verder toebehoren, plaatselijk bekend Belvédèrebos 54 te Zoetermeer (2715 VC), kadastraal bekend gemeente Zoetermeer, sectie F complexnummer 1369 A Appartementsindex 126, uitmakende het een/tweehonderdzevenenveertigste (1/247) aandeel in de hiervoor sub A.1.a omschreven gemeenschap;
127. het appartementsrecht, omfattende de bevoegdheid tot het uitsluitend gebruik van de vierkamer woning op de zesde verdieping, met berging op de begane grond en verder toebehoren, plaatselijk bekend Belvédèrebos 55 te Zoetermeer (2715 VC), kadastraal bekend gemeente Zoetermeer, sectie F complexnummer 1369 A Appartementsindex 127, uitmakende het

- een/tweehonderdzevenenveertigste (1/247) aandeel in de hiervoor sub A.1.a omschreven gemeenschap;
128. het appartementsrecht, omfattende de bevoegdheid tot het uitsluitend gebruik van de vierkamer woning op de zesde verdieping, met berging op de begane grond en verder toebehoren, plaatselijk bekend Belvédèrebos 56 te Zoetermeer (2715 VC), kadastraal bekend gemeente Zoetermeer, sectie F complexnummer 1369 A Appartementsindex 128, uitmakende het een/tweehonderdzevenenveertigste (1/247) aandeel in de hiervoor sub A.1.a omschreven gemeenschap;
129. het appartementsrecht, omfattende de bevoegdheid tot het uitsluitend gebruik van de vierkamer woning op de zesde verdieping, met berging op de begane grond en verder toebehoren, plaatselijk bekend Belvédèrebos 57 te Zoetermeer (2715 VC), kadastraal bekend gemeente Zoetermeer, sectie F complexnummer 1369 A Appartementsindex 129, uitmakende het een/tweehonderdzevenenveertigste (1/247) aandeel in de hiervoor sub A.1.a omschreven gemeenschap;
130. het appartementsrecht, omfattende de bevoegdheid tot het uitsluitend gebruik van de vierkamer woning op de zesde verdieping, met berging op de begane grond en verder toebehoren, plaatselijk bekend Belvédèrebos 58 te Zoetermeer (2715 VC), kadastraal bekend gemeente Zoetermeer, sectie F complexnummer 1369 A Appartementsindex 130, uitmakende het een/tweehonderdzevenenveertigste (1/247) aandeel in de hiervoor sub A.1.a omschreven gemeenschap;
131. het appartementsrecht, omfattende de bevoegdheid tot het uitsluitend gebruik van de vierkamer woning op de zesde verdieping, met berging op de begane grond en verder toebehoren, plaatselijk bekend Belvédèrebos 59 te Zoetermeer (2715 VC), kadastraal bekend gemeente Zoetermeer, sectie F complexnummer 1369 A Appartementsindex 131, uitmakende het een/tweehonderdzevenenveertigste (1/247) aandeel in de hiervoor sub A.1.a omschreven gemeenschap;
132. het appartementsrecht, omfattende de bevoegdheid tot het uitsluitend gebruik van de vierkamer woning op de zesde verdieping, met berging op de begane grond en verder toebehoren, plaatselijk bekend Belvédèrebos 60 te Zoetermeer (2715 VC), kadastraal bekend gemeente Zoetermeer, sectie F complexnummer 1369 A Appartementsindex 132, uitmakende het

Kadaster

- een/tweehonderdzevenenveertigste (1/247) aandeel in de hiervoor sub A.1.a omschreven gemeenschap; _____
133. het appartementsrecht, omfattende de bevoegdheid tot het uitsluitend gebruik van de vierkamer woning op de zesde verdieping, met _____ berging op de begane grond en verder toebehooren, plaatselijk bekend Belvédèrebos 61 te Zoetermeer (2715 VC), kadastraal bekend gemeente Zoetermeer, sectie F complexnummer _____ 1369 A Appartementsindex 133, uitmakende het een/tweehonderdzevenenveertigste (1/247) aandeel in de hiervoor sub A.1.a omschreven gemeenschap; _____
134. het appartementsrecht, omfattende de bevoegdheid tot het uitsluitend gebruik van de vierkamer woning op de zesde verdieping, met _____ berging op de begane grond en verder toebehooren, plaatselijk bekend Belvédèrebos 193 te Zoetermeer (2715 VL), kadastraal bekend gemeente Zoetermeer, sectie F complexnummer _____ 1369 A Appartementsindex 134, uitmakende het een/tweehonderdzevenenveertigste (1/247) aandeel in de hiervoor sub A.1.a omschreven gemeenschap; _____
135. het appartementsrecht, omfattende de bevoegdheid tot het uitsluitend gebruik van de vierkamer woning op de zesde verdieping, met _____ berging op de begane grond en verder toebehooren, plaatselijk bekend Belvédèrebos 194 te Zoetermeer (2715 VL), kadastraal bekend gemeente Zoetermeer, sectie F complexnummer _____ 1369 A Appartementsindex 135, uitmakende het een/tweehonderdzevenenveertigste (1/247) aandeel in de hiervoor sub A.1.a omschreven gemeenschap; _____
136. het appartementsrecht, omfattende de bevoegdheid tot het uitsluitend gebruik van de vierkamer woning op de zesde verdieping, met _____ berging op de begane grond en verder toebehooren, plaatselijk bekend Belvédèrebos 195 te Zoetermeer (2715 VL), kadastraal bekend gemeente Zoetermeer, sectie F complexnummer _____ 1369 A Appartementsindex 136, uitmakende het een/tweehonderdzevenenveertigste (1/247) aandeel in de hiervoor sub A.1.a omschreven gemeenschap; _____
137. het appartementsrecht, omfattende de bevoegdheid tot het uitsluitend gebruik van de vierkamer woning op de zesde verdieping, met _____ berging op de begane grond en verder toebehooren, plaatselijk bekend Belvédèrebos 196 te Zoetermeer (2715 VL), kadastraal bekend gemeente Zoetermeer, sectie F complexnummer _____ 1369 A Appartementsindex 137, uitmakende het

- een/tweehonderdzevenenveertigste (1/247) aandeel in de hiervoor sub A.1.a omschreven gemeenschap;
138. het appartementsrecht, omfattende de bevoegdheid tot het uitsluitend gebruik van de vierkamer woning op de zesde verdieping, met berging op de begane grond en verder toebehoren, plaatselijk bekend Belvédèrebos 197 te Zoetermeer (2715 VL), kadastraal bekend gemeente Zoetermeer, sectie F complexnummer 1369 A Appartementsindex 138, uitmakende het een/tweehonderdzevenenveertigste (1/247) aandeel in de hiervoor sub A.1.a omschreven gemeenschap;
139. het appartementsrecht, omfattende de bevoegdheid tot het uitsluitend gebruik van de vierkamer woning op de zesde verdieping, met berging op de begane grond en verder toebehoren, plaatselijk bekend Belvédèrebos 198 te Zoetermeer (2715 VL), kadastraal bekend gemeente Zoetermeer, sectie F complexnummer 1369 A Appartementsindex 139, uitmakende het een/tweehonderdzevenenveertigste (1/247) aandeel in de hiervoor sub A.1.a omschreven gemeenschap;
140. het appartementsrecht, omfattende de bevoegdheid tot het uitsluitend gebruik van de vierkamer woning op de zesde verdieping, met berging op de begane grond en verder toebehoren, plaatselijk bekend Belvédèrebos 199 te Zoetermeer (2715 VL), kadastraal bekend gemeente Zoetermeer, sectie F complexnummer 1369 A Appartementsindex 140, uitmakende het een/tweehonderdzevenenveertigste (1/247) aandeel in de hiervoor sub A.1.a omschreven gemeenschap;
141. het appartementsrecht, omfattende de bevoegdheid tot het uitsluitend gebruik van de vierkamer woning op de zesde verdieping, met berging op de begane grond en verder toebehoren, plaatselijk bekend Belvédèrebos 200 te Zoetermeer (2715 VL), kadastraal bekend gemeente Zoetermeer, sectie F complexnummer 1369 A Appartementsindex 141, uitmakende het een/tweehonderdzevenenveertigste (1/247) aandeel in de hiervoor sub A.1.a omschreven gemeenschap;
142. het appartementsrecht, omfattende de bevoegdheid tot het uitsluitend gebruik van de vierkamer woning op de zesde verdieping, met berging op de begane grond en verder toebehoren, plaatselijk bekend Belvédèrebos 201 te Zoetermeer (2715 VL), kadastraal bekend gemeente Zoetermeer, sectie F complexnummer 1369 A Appartementsindex 142, uitmakende het

Kadaster

- een/tweehonderdzevenenveertigste (1/247) aandeel in de hiervoor sub A.1.a omschreven gemeenschap;
143. het appartementsrecht, omfattende de bevoegdheid tot het uitsluitend gebruik van de vierkamer woning op de zesde verdieping, met berging op de begane grond en verder toebehoren, plaatselijk bekend Belvédèrebos 202 te Zoetermeer (2715 VL), kadastraal bekend gemeente Zoetermeer, sectie F complexnummer 1369 A Appartementsindex 143, uitmakende het een/tweehonderdzevenenveertigste (1/247) aandeel in de hiervoor sub A.1.a omschreven gemeenschap;
144. het appartementsrecht, omfattende de bevoegdheid tot het uitsluitend gebruik van de vierkamer woning op de zesde verdieping, met berging op de begane grond en verder toebehoren, plaatselijk bekend Belvédèrebos 203 te Zoetermeer (2715 VL), kadastraal bekend gemeente Zoetermeer, sectie F complexnummer 1369 A Appartementsindex 144, uitmakende het een/tweehonderdzevenenveertigste (1/247) aandeel in de hiervoor sub A.1.a omschreven gemeenschap;
145. het appartementsrecht, omfattende de bevoegdheid tot het uitsluitend gebruik van de vierkamer woning op de zesde verdieping, met berging op de begane grond en verder toebehoren, plaatselijk bekend Belvédèrebos 204 te Zoetermeer (2715 VL), kadastraal bekend gemeente Zoetermeer, sectie F complexnummer 1369 A Appartementsindex 145, uitmakende het een/tweehonderdzevenenveertigste (1/247) aandeel in de hiervoor sub A.1.a omschreven gemeenschap;
146. het appartementsrecht, omfattende de bevoegdheid tot het uitsluitend gebruik van de vierkamer woning op de zesde verdieping, met berging op de begane grond en verder toebehoren, plaatselijk bekend Belvédèrebos 205 te Zoetermeer (2715 VL), kadastraal bekend gemeente Zoetermeer, sectie F complexnummer 1369 A Appartementsindex 146, uitmakende het een/tweehonderdzevenenveertigste (1/247) aandeel in de hiervoor sub A.1.a omschreven gemeenschap;
147. het appartementsrecht, omfattende de bevoegdheid tot het uitsluitend gebruik van de vierkamer woning op de zesde verdieping, met berging op de begane grond en verder toebehoren, plaatselijk bekend Belvédèrebos 206 te Zoetermeer (2715 VL), kadastraal bekend gemeente Zoetermeer, sectie F complexnummer 1369 A Appartementsindex 147, uitmakende het

- een/tweehonderdzevenenveertigste (1/247) aandeel in de hiervoor sub A.1.a omschreven gemeenschap;
148. het appartementsrecht, omfattende de bevoegdheid tot het uitsluitend gebruik van de vierkamer woning op de zevende verdieping, met berging op de begane grond en verder toebehoren, plaatselijk bekend Belvédèrebos 62 te Zoetermeer (2715 VC), kadastraal bekend gemeente Zoetermeer, sectie F complexnummer 1369 A Appartementsindex 148, uitmakende het een/tweehonderdzevenenveertigste (1/247) aandeel in de hiervoor sub A.1.a omschreven gemeenschap;
149. het appartementsrecht, omfattende de bevoegdheid tot het uitsluitend gebruik van de vierkamer woning op de zevende verdieping, met berging op de begane grond en verder toebehoren, plaatselijk bekend Belvédèrebos 63 te Zoetermeer (2715 VC), kadastraal bekend gemeente Zoetermeer, sectie F complexnummer 1369 A Appartementsindex 149, uitmakende het een/tweehonderdzevenenveertigste (1/247) aandeel in de hiervoor sub A.1.a omschreven gemeenschap;
150. het appartementsrecht, omfattende de bevoegdheid tot het uitsluitend gebruik van de vierkamer woning op de zevende verdieping, met berging op de begane grond en verder toebehoren, plaatselijk bekend Belvédèrebos 64 te Zoetermeer (2715 VC), kadastraal bekend gemeente Zoetermeer, sectie F complexnummer 1369 A Appartementsindex 150, uitmakende het een/tweehonderdzevenenveertigste (1/247) aandeel in de hiervoor sub A.1.a omschreven gemeenschap;
151. het appartementsrecht, omfattende de bevoegdheid tot het uitsluitend gebruik van de vierkamer woning op de zevende verdieping, met berging op de begane grond en verder toebehoren, plaatselijk bekend Belvédèrebos 65 te Zoetermeer (2715 VD), kadastraal bekend gemeente Zoetermeer, sectie F complexnummer 1369 A Appartementsindex 151, uitmakende het een/tweehonderdzevenenveertigste (1/247) aandeel in de hiervoor sub A.1.a omschreven gemeenschap;
152. het appartementsrecht, omfattende de bevoegdheid tot het uitsluitend gebruik van de vierkamer woning op de zevende verdieping, met berging op de begane grond en verder toebehoren, plaatselijk bekend Belvédèrebos 66 te Zoetermeer (2715 VD), kadastraal bekend gemeente Zoetermeer, sectie F complexnummer 1369 A Appartementsindex 152, uitmakende het

Kadaster

- een/tweehonderdzevenenveertigste (1/247) aandeel in de hiervoor sub A.1.a omschreven gemeenschap;
153. het appartementsrecht, omfattende de bevoegdheid tot het uitsluitend gebruik van de vierkamer woning op de zevende verdieping, met berging op de begane grond en verder toebehoren, plaatselijk bekend Belvédèrebos 67 te Zoetermeer (2715 VD), kadastraal bekend gemeente Zoetermeer, sectie F complexnummer 1369 A Appartementsindex 153, uitmakende het een/tweehonderdzevenenveertigste (1/247) aandeel in de hiervoor sub A.1.a omschreven gemeenschap;
154. het appartementsrecht, omfattende de bevoegdheid tot het uitsluitend gebruik van de vierkamer woning op de zevende verdieping, met berging op de begane grond en verder toebehoren, plaatselijk bekend Belvédèrebos 68 te Zoetermeer (2715 VD), kadastraal bekend gemeente Zoetermeer, sectie F complexnummer 1369 A Appartementsindex 154, uitmakende het een/tweehonderdzevenenveertigste (1/247) aandeel in de hiervoor sub A.1.a omschreven gemeenschap;
155. het appartementsrecht, omfattende de bevoegdheid tot het uitsluitend gebruik van de vierkamer woning op de zevende verdieping, met berging op de begane grond en verder toebehoren, plaatselijk bekend Belvédèrebos 69 te Zoetermeer (2715 VD), kadastraal bekend gemeente Zoetermeer, sectie F complexnummer 1369 A Appartementsindex 155, uitmakende het een/tweehonderdzevenenveertigste (1/247) aandeel in de hiervoor sub A.1.a omschreven gemeenschap;
156. het appartementsrecht, omfattende de bevoegdheid tot het uitsluitend gebruik van de vierkamer woning op de zevende verdieping, met berging op de begane grond en verder toebehoren, plaatselijk bekend Belvédèrebos 70 te Zoetermeer (2715 VD), kadastraal bekend gemeente Zoetermeer, sectie F complexnummer 1369 A Appartementsindex 156, uitmakende het een/tweehonderdzevenenveertigste (1/247) aandeel in de hiervoor sub A.1.a omschreven gemeenschap;
157. het appartementsrecht, omfattende de bevoegdheid tot het uitsluitend gebruik van de vierkamer woning op de zevende verdieping, met berging op de begane grond en verder toebehoren, plaatselijk bekend Belvédèrebos 71 te Zoetermeer (2715 VD), kadastraal bekend gemeente Zoetermeer, sectie F complexnummer 1369 A Appartementsindex 157, uitmakende het

- een/tweehonderdzevenenveertigste (1/247) aandeel in de hiervoor sub A.1.a omschreven gemeenschap;
158. het appartementsrecht, omfattende de bevoegdheid tot het uitsluitend gebruik van de vierkamer woning op de zevende verdieping, met berging op de begane grond en verder toebehoren, plaatselijk bekend Belvédèrebos 207 te Zoetermeer (2715 VL), kadastraal bekend gemeente Zoetermeer, sectie F complexnummer 1369 A Appartementsindex 158, uitmakende het een/tweehonderdzevenenveertigste (1/247) aandeel in de hiervoor sub A.1.a omschreven gemeenschap;
159. het appartementsrecht, omfattende de bevoegdheid tot het uitsluitend gebruik van de vierkamer woning op de zevende verdieping, met berging op de begane grond en verder toebehoren, plaatselijk bekend Belvédèrebos 208 te Zoetermeer (2715 VL), kadastraal bekend gemeente Zoetermeer, sectie F complexnummer 1369 A Appartementsindex 159, uitmakende het een/tweehonderdzevenenveertigste (1/247) aandeel in de hiervoor sub A.1.a omschreven gemeenschap;
160. het appartementsrecht, omfattende de bevoegdheid tot het uitsluitend gebruik van de vierkamer woning op de zevende verdieping, met berging op de begane grond en verder toebehoren, plaatselijk bekend Belvédèrebos 209 te Zoetermeer (2715 VL), kadastraal bekend gemeente Zoetermeer, sectie F complexnummer 1369 A Appartementsindex 160, uitmakende het een/tweehonderdzevenenveertigste (1/247) aandeel in de hiervoor sub A.1.a omschreven gemeenschap;
161. het appartementsrecht, omfattende de bevoegdheid tot het uitsluitend gebruik van de vierkamer woning op de zevende verdieping, met berging op de begane grond en verder toebehoren, plaatselijk bekend Belvédèrebos 210 te Zoetermeer (2715 VL), kadastraal bekend gemeente Zoetermeer, sectie F complexnummer 1369 A Appartementsindex 161, uitmakende het een/tweehonderdzevenenveertigste (1/247) aandeel in de hiervoor sub A.1.a omschreven gemeenschap;
162. het appartementsrecht, omfattende de bevoegdheid tot het uitsluitend gebruik van de vierkamer woning op de zevende verdieping, met berging op de begane grond en verder toebehoren, plaatselijk bekend Belvédèrebos 211 te Zoetermeer (2715 VL), kadastraal bekend gemeente Zoetermeer, sectie F complexnummer 1369 A Appartementsindex 162, uitmakende het

Kadaster

- een/tweehonderdzevenenveertigste (1/247) aandeel in de hiervoor sub A.1.a omschreven gemeenschap;
163. het appartementsrecht, omfattende de bevoegdheid tot het uitsluitend gebruik van de vierkamer woning op de zevende verdieping, met berging op de begane grond en verder toebehooren, plaatselijk bekend Belvédèrebos 212 te Zoetermeer (2715 VL), kadastraal bekend gemeente Zoetermeer, sectie F complexnummer 1369 A Appartementsindex 163, uitmakende het een/tweehonderdzevenenveertigste (1/247) aandeel in de hiervoor sub A.1.a omschreven gemeenschap;
164. het appartementsrecht, omfattende de bevoegdheid tot het uitsluitend gebruik van de vierkamer woning op de zevende verdieping, met berging op de begane grond en verder toebehooren, plaatselijk bekend Belvédèrebos 213 te Zoetermeer (2715 VL), kadastraal bekend gemeente Zoetermeer, sectie F complexnummer 1369 A Appartementsindex 164, uitmakende het een/tweehonderdzevenenveertigste (1/247) aandeel in de hiervoor sub A.1.a omschreven gemeenschap;
165. het appartementsrecht, omfattende de bevoegdheid tot het uitsluitend gebruik van de vierkamer woning op de zevende verdieping, met berging op de begane grond en verder toebehooren, plaatselijk bekend Belvédèrebos 214 te Zoetermeer (2715 VL), kadastraal bekend gemeente Zoetermeer, sectie F complexnummer 1369 A Appartementsindex 165, uitmakende het een/tweehonderdzevenenveertigste (1/247) aandeel in de hiervoor sub A.1.a omschreven gemeenschap;
166. het appartementsrecht, omfattende de bevoegdheid tot het uitsluitend gebruik van de vierkamer woning op de zevende verdieping, met berging op de begane grond en verder toebehooren, plaatselijk bekend Belvédèrebos 215 te Zoetermeer (2715 VM), kadastraal bekend gemeente Zoetermeer, sectie F complexnummer 1369 A Appartementsindex 166, uitmakende het een/tweehonderdzevenenveertigste (1/247) aandeel in de hiervoor sub A.1.a omschreven gemeenschap;
167. het appartementsrecht, omfattende de bevoegdheid tot het uitsluitend gebruik van de vierkamer woning op de zevende verdieping, met berging op de begane grond en verder toebehooren, plaatselijk bekend Belvédèrebos 216 te Zoetermeer (2715 VM), kadastraal bekend gemeente Zoetermeer, sectie F complexnummer 1369 A Appartementsindex 167, uitmakende het

- een/tweehonderdzevenenveertigste (1/247) aandeel in de hiervoor sub A.1.a omschreven gemeenschap;
168. het appartementsrecht, omfattende de bevoegdheid tot het uitsluitend gebruik van de vierkamer woning op de zevende verdieping, met berging op de begane grond en verder toebehooren, plaatselijk bekend Belvédèrebos 217 te Zoetermeer (2715 VM), kadastraal bekend gemeente Zoetermeer, sectie F complexnummer 1369 A Appartementsindex 168, uitmakende het een/tweehonderdzevenenveertigste (1/247) aandeel in de hiervoor sub A.1.a omschreven gemeenschap;
169. het appartementsrecht, omfattende de bevoegdheid tot het uitsluitend gebruik van de vierkamer woning op de zevende verdieping, met berging op de begane grond en verder toebehooren, plaatselijk bekend Belvédèrebos 218 te Zoetermeer (2715 VM), kadastraal bekend gemeente Zoetermeer, sectie F complexnummer 1369 A Appartementsindex 169, uitmakende het een/tweehonderdzevenenveertigste (1/247) aandeel in de hiervoor sub A.1.a omschreven gemeenschap;
170. het appartementsrecht, omfattende de bevoegdheid tot het uitsluitend gebruik van de vierkamer woning op de zevende verdieping, met berging op de begane grond en verder toebehooren, plaatselijk bekend Belvédèrebos 219 te Zoetermeer (2715 VM), kadastraal bekend gemeente Zoetermeer, sectie F complexnummer 1369 A Appartementsindex 170, uitmakende het een/tweehonderdzevenenveertigste (1/247) aandeel in de hiervoor sub A.1.a omschreven gemeenschap;
171. het appartementsrecht, omfattende de bevoegdheid tot het uitsluitend gebruik van de vierkamer woning op de zevende verdieping, met berging op de begane grond en verder toebehooren, plaatselijk bekend Belvédèrebos 220 te Zoetermeer (2715 VM), kadastraal bekend gemeente Zoetermeer, sectie F complexnummer 1369 A Appartementsindex 171, uitmakende het een/tweehonderdzevenenveertigste (1/247) aandeel in de hiervoor sub A.1.a omschreven gemeenschap;
172. het appartementsrecht, omfattende de bevoegdheid tot het uitsluitend gebruik van de vierkamer woning op de achtste verdieping, met berging op de begane grond en verder toebehooren, plaatselijk bekend Belvédèrebos 72 te Zoetermeer (2715 VD), kadastraal bekend gemeente Zoetermeer, sectie F complexnummer 1369 A Appartementsindex 172, uitmakende het

Kadaster

- een/tweehonderdzevenenveertigste (1/247) aandeel in de hiervoor sub A.1.a omschreven gemeenschap;
173. het appartementsrecht, omfattende de bevoegdheid tot het uitsluitend gebruik van de vierkamer woning op de achtste verdieping, met berging op de begane grond en verder toebehooren, plaatselijk bekend Belvédèrebos 73 te Zoetermeer (2715 VD), kadastraal bekend gemeente Zoetermeer, sectie F complexnummer 1369 A Appartementsindex 173, uitmakende het een/tweehonderdzevenenveertigste (1/247) aandeel in de hiervoor sub A.1.a omschreven gemeenschap;
174. het appartementsrecht, omfattende de bevoegdheid tot het uitsluitend gebruik van de vierkamer woning op de achtste verdieping, met berging op de begane grond en verder toebehooren, plaatselijk bekend Belvédèrebos 74 te Zoetermeer (2715 VD), kadastraal bekend gemeente Zoetermeer, sectie F complexnummer 1369 A Appartementsindex 174, uitmakende het een/tweehonderdzevenenveertigste (1/247) aandeel in de hiervoor sub A.1.a omschreven gemeenschap;
175. het appartementsrecht, omfattende de bevoegdheid tot het uitsluitend gebruik van de vierkamer woning op de achtste verdieping, met berging op de begane grond en verder toebehooren, plaatselijk bekend Belvédèrebos 75 te Zoetermeer (2715 VD), kadastraal bekend gemeente Zoetermeer, sectie F complexnummer 1369 A Appartementsindex 175, uitmakende het een/tweehonderdzevenenveertigste (1/247) aandeel in de hiervoor sub A.1.a omschreven gemeenschap;
176. het appartementsrecht, omfattende de bevoegdheid tot het uitsluitend gebruik van de vierkamer woning op de achtste verdieping, met berging op de begane grond en verder toebehooren, plaatselijk bekend Belvédèrebos 76 te Zoetermeer (2715 VD), kadastraal bekend gemeente Zoetermeer, sectie F complexnummer 1369 A Appartementsindex 176, uitmakende het een/tweehonderdzevenenveertigste (1/247) aandeel in de hiervoor sub A.1.a omschreven gemeenschap;
177. het appartementsrecht, omfattende de bevoegdheid tot het uitsluitend gebruik van de vierkamer woning op de achtste verdieping, met berging op de begane grond en verder toebehooren, plaatselijk bekend Belvédèrebos 77 te Zoetermeer (2715 VD), kadastraal bekend gemeente Zoetermeer, sectie F complexnummer 1369 A Appartementsindex 177, uitmakende het

- een/tweehonderdzevenenveertigste (1/247) aandeel in de hiervoor sub A.1.a omschreven gemeenschap;
178. het appartementsrecht, omfattende de bevoegdheid tot het uitsluitend gebruik van de vierkamer woning op de achtste verdieping, met berging op de begane grond en verder toebehoren, plaatselijk bekend Belvédèrebos 78 te Zoetermeer (2715 VD), kadastraal bekend gemeente Zoetermeer, sectie F complexnummer 1369 A Appartementsindex 178, uitmakende het een/tweehonderdzevenenveertigste (1/247) aandeel in de hiervoor sub A.1.a omschreven gemeenschap;
179. het appartementsrecht, omfattende de bevoegdheid tot het uitsluitend gebruik van de vierkamer woning op de achtste verdieping, met berging op de begane grond en verder toebehoren, plaatselijk bekend Belvédèrebos 79 te Zoetermeer (2715 VD), kadastraal bekend gemeente Zoetermeer, sectie F complexnummer 1369 A Appartementsindex 179, uitmakende het een/tweehonderdzevenenveertigste (1/247) aandeel in de hiervoor sub A.1.a omschreven gemeenschap;
180. het appartementsrecht, omfattende de bevoegdheid tot het uitsluitend gebruik van de vierkamer woning op de achtste verdieping, met berging op de begane grond en verder toebehoren, plaatselijk bekend Belvédèrebos 80 te Zoetermeer (2715 VD), kadastraal bekend gemeente Zoetermeer, sectie F complexnummer 1369 A Appartementsindex 180, uitmakende het een/tweehonderdzevenenveertigste (1/247) aandeel in de hiervoor sub A.1.a omschreven gemeenschap;
181. het appartementsrecht, omfattende de bevoegdheid tot het uitsluitend gebruik van de vierkamer woning op de achtste verdieping, met berging op de begane grond en verder toebehoren, plaatselijk bekend Belvédèrebos 81 te Zoetermeer (2715 VD), kadastraal bekend gemeente Zoetermeer, sectie F complexnummer 1369 A Appartementsindex 181, uitmakende het een/tweehonderdzevenenveertigste (1/247) aandeel in de hiervoor sub A.1.a omschreven gemeenschap;
182. het appartementsrecht, omfattende de bevoegdheid tot het uitsluitend gebruik van de vierkamer woning op de achtste verdieping, met berging op de begane grond en verder toebehoren, plaatselijk bekend Belvédèrebos 221 te Zoetermeer (2715 VM), kadastraal bekend gemeente Zoetermeer, sectie F complexnummer 1369 A Appartementsindex 182, uitmakende het

Kadaster

- een/tweehonderdzevenenveertigste (1/247) aandeel in de hiervoor sub A.1.a omschreven gemeenschap;
183. het appartementsrecht, omfattende de bevoegdheid tot het uitsluitend gebruik van de vierkamer woning op de achtste verdieping, met berging op de begane grond en verder toebehoren, plaatselijk bekend Belvédèrebos 222 te Zoetermeer (2715 VM), kadastraal bekend gemeente Zoetermeer, sectie F complexnummer 1369 A Appartementsindex 183, uitmakende het een/tweehonderdzevenenveertigste (1/247) aandeel in de hiervoor sub A.1.a omschreven gemeenschap;
184. het appartementsrecht, omfattende de bevoegdheid tot het uitsluitend gebruik van de vierkamer woning op de achtste verdieping, met berging op de begane grond en verder toebehoren, plaatselijk bekend Belvédèrebos 223 te Zoetermeer (2715 VM), kadastraal bekend gemeente Zoetermeer, sectie F complexnummer 1369 A Appartementsindex 184, uitmakende het een/tweehonderdzevenenveertigste (1/247) aandeel in de hiervoor sub A.1.a omschreven gemeenschap;
185. het appartementsrecht, omfattende de bevoegdheid tot het uitsluitend gebruik van de vierkamer woning op de achtste verdieping, met berging op de begane grond en verder toebehoren, plaatselijk bekend Belvédèrebos 224 te Zoetermeer (2715 VM), kadastraal bekend gemeente Zoetermeer, sectie F complexnummer 1369 A Appartementsindex 185, uitmakende het een/tweehonderdzevenenveertigste (1/247) aandeel in de hiervoor sub A.1.a omschreven gemeenschap;
186. het appartementsrecht, omfattende de bevoegdheid tot het uitsluitend gebruik van de vierkamer woning op de achtste verdieping, met berging op de begane grond en verder toebehoren, plaatselijk bekend Belvédèrebos 225 te Zoetermeer (2715 VM), kadastraal bekend gemeente Zoetermeer, sectie F complexnummer 1369 A Appartementsindex 186, uitmakende het een/tweehonderdzevenenveertigste (1/247) aandeel in de hiervoor sub A.1.a omschreven gemeenschap;
187. het appartementsrecht, omfattende de bevoegdheid tot het uitsluitend gebruik van de vierkamer woning op de achtste verdieping, met berging op de begane grond en verder toebehoren, plaatselijk bekend Belvédèrebos 226 te Zoetermeer (2715 VM), kadastraal bekend gemeente Zoetermeer, sectie F complexnummer 1369 A Appartementsindex 187, uitmakende het

- een/tweehonderdzevenenveertigste (1/247) aandeel in de hiervoor sub A.1.a omschreven gemeenschap;
188. het appartementsrecht, omfattende de bevoegdheid tot het uitsluitend gebruik van de vierkamer woning op de achtste verdieping, met berging op de begane grond en verder toebehooren, plaatselijk bekend Belvédèrebos 227 te Zoetermeer (2715 VM), kadastraal bekend gemeente Zoetermeer, sectie F complexnummer 1369 A Appartementsindex 188, uitmakende het een/tweehonderdzevenenveertigste (1/247) aandeel in de hiervoor sub A.1.a omschreven gemeenschap;
189. het appartementsrecht, omfattende de bevoegdheid tot het uitsluitend gebruik van de vierkamer woning op de achtste verdieping, met berging op de begane grond en verder toebehooren, plaatselijk bekend Belvédèrebos 228 te Zoetermeer (2715 VM), kadastraal bekend gemeente Zoetermeer, sectie F complexnummer 1369 A Appartementsindex 189, uitmakende het een/tweehonderdzevenenveertigste (1/247) aandeel in de hiervoor sub A.1.a omschreven gemeenschap;
190. het appartementsrecht, omfattende de bevoegdheid tot het uitsluitend gebruik van de vierkamer woning op de achtste verdieping, met berging op de begane grond en verder toebehooren, plaatselijk bekend Belvédèrebos 229 te Zoetermeer (2715 VM), kadastraal bekend gemeente Zoetermeer, sectie F complexnummer 1369 A Appartementsindex 190, uitmakende het een/tweehonderdzevenenveertigste (1/247) aandeel in de hiervoor sub A.1.a omschreven gemeenschap;
191. het appartementsrecht, omfattende de bevoegdheid tot het uitsluitend gebruik van de vierkamer woning op de achtste verdieping, met berging op de begane grond en verder toebehooren, plaatselijk bekend Belvédèrebos 230 te Zoetermeer (2715 VM), kadastraal bekend gemeente Zoetermeer, sectie F complexnummer 1369 A Appartementsindex 191, uitmakende het een/tweehonderdzevenenveertigste (1/247) aandeel in de hiervoor sub A.1.a omschreven gemeenschap;
192. het appartementsrecht, omfattende de bevoegdheid tot het uitsluitend gebruik van de vierkamer woning op de achtste verdieping, met berging op de begane grond en verder toebehooren, plaatselijk bekend Belvédèrebos 231 te Zoetermeer (2715 VN), kadastraal bekend gemeente Zoetermeer, sectie F complexnummer 1369 A Appartementsindex 192, uitmakende het

Kadaster

- een/tweehonderdzevenenveertigste (1/247) aandeel in de hiervoor sub A.1.a omschreven gemeenschap; _____
193. het appartementsrecht, omfattende de bevoegdheid tot het uitsluitend gebruik van de vierkamer woning op de achtste verdieping, met berging op de begane grond en verder toebehoren, plaatselijk bekend Belvédèrebos 232 te Zoetermeer (2715 VN), kadastraal bekend gemeente Zoetermeer, sectie F complexnummer 1369 A Appartementsindex 193, uitmakende het een/tweehonderdzevenenveertigste (1/247) aandeel in de hiervoor sub A.1.a omschreven gemeenschap; _____
194. het appartementsrecht, omfattende de bevoegdheid tot het uitsluitend gebruik van de vierkamer woning op de achtste verdieping, met berging op de begane grond en verder toebehoren, plaatselijk bekend Belvédèrebos 233 te Zoetermeer (2715 VN), kadastraal bekend gemeente Zoetermeer, sectie F complexnummer 1369 A Appartementsindex 194, uitmakende het een/tweehonderdzevenenveertigste (1/247) aandeel in de hiervoor sub A.1.a omschreven gemeenschap; _____
195. het appartementsrecht, omfattende de bevoegdheid tot het uitsluitend gebruik van de vierkamer woning op de achtste verdieping, met berging op de begane grond en verder toebehoren, plaatselijk bekend Belvédèrebos 234 te Zoetermeer (2715 VN), kadastraal bekend gemeente Zoetermeer, sectie F complexnummer 1369 A Appartementsindex 195, uitmakende het een/tweehonderdzevenenveertigste (1/247) aandeel in de hiervoor sub A.1.a omschreven gemeenschap; _____
196. het appartementsrecht, omfattende de bevoegdheid tot het uitsluitend gebruik van de vierkamer woning op de negende verdieping, met berging op de begane grond en verder toebehoren, plaatselijk bekend Belvédèrebos 82 te Zoetermeer (2715 VD), kadastraal bekend gemeente Zoetermeer, sectie F complexnummer 1369 A Appartementsindex 196, uitmakende het een/tweehonderdzevenenveertigste (1/247) aandeel in de hiervoor sub A.1.a omschreven gemeenschap; _____
197. het appartementsrecht, omfattende de bevoegdheid tot het uitsluitend gebruik van de vierkamer woning op de negende verdieping, met berging op de begane grond en verder toebehoren, plaatselijk bekend Belvédèrebos 83 te Zoetermeer (2715 VD), kadastraal bekend gemeente Zoetermeer, sectie F complexnummer 1369 A Appartementsindex 197, uitmakende het

- een/tweehonderdzevenenveertigste (1/247) aandeel in de hiervoor sub A.1.a omschreven gemeenschap;
198. het appartementsrecht, omfattende de bevoegdheid tot het uitsluitend gebruik van de vierkamer woning op de negende verdieping, met berging op de begane grond en verder toebehooren, plaatselijk bekend Belvédèrebos 84 te Zoetermeer (2715 VD), kadastraal bekend gemeente Zoetermeer, sectie F complexnummer 1369 A Appartementsindex 198, uitmakende het een/tweehonderdzevenenveertigste (1/247) aandeel in de hiervoor sub A.1.a omschreven gemeenschap;
199. het appartementsrecht, omfattende de bevoegdheid tot het uitsluitend gebruik van de vierkamer woning op de negende verdieping, met berging op de begane grond en verder toebehooren, plaatselijk bekend Belvédèrebos 85 te Zoetermeer (2715 VD), kadastraal bekend gemeente Zoetermeer, sectie F complexnummer 1369 A Appartementsindex 199, uitmakende het een/tweehonderdzevenenveertigste (1/247) aandeel in de hiervoor sub A.1.a omschreven gemeenschap;
200. het appartementsrecht, omfattende de bevoegdheid tot het uitsluitend gebruik van de vierkamer woning op de negende verdieping, met berging op de begane grond en verder toebehooren, plaatselijk bekend Belvédèrebos 86 te Zoetermeer (2715 VD), kadastraal bekend gemeente Zoetermeer, sectie F complexnummer 1369 A Appartementsindex 200, uitmakende het een/tweehonderdzevenenveertigste (1/247) aandeel in de hiervoor sub A.1.a omschreven gemeenschap;
201. het appartementsrecht, omfattende de bevoegdheid tot het uitsluitend gebruik van de vierkamer woning op de negende verdieping, met berging op de begane grond en verder toebehooren, plaatselijk bekend Belvédèrebos 87 te Zoetermeer (2715 VD), kadastraal bekend gemeente Zoetermeer, sectie F complexnummer 1369 A Appartementsindex 201, uitmakende het een/tweehonderdzevenenveertigste (1/247) aandeel in de hiervoor sub A.1.a omschreven gemeenschap;
202. het appartementsrecht, omfattende de bevoegdheid tot het uitsluitend gebruik van de vierkamer woning op de negende verdieping, met berging op de begane grond en verder toebehooren, plaatselijk bekend Belvédèrebos 88 te Zoetermeer (2715 VD), kadastraal bekend gemeente Zoetermeer, sectie F complexnummer 1369 A Appartementsindex 202, uitmakende het

Kadaster

- een/tweehonderdzevenenveertigste (1/247) aandeel in de hiervoor sub A.1.a omschreven gemeenschap;
203. het appartementsrecht, omfattende de bevoegdheid tot het uitsluitend gebruik van de vierkamer woning op de negende verdieping, met berging op de begane grond en verder toebehoren, plaatselijk bekend Belvédèrebos 89 te Zoetermeer (2715 VD), kadastraal bekend gemeente Zoetermeer, sectie F complexnummer 1369 A Appartementsindex 203, uitmakende het een/tweehonderdzevenenveertigste (1/247) aandeel in de hiervoor sub A.1.a omschreven gemeenschap;
204. het appartementsrecht, omfattende de bevoegdheid tot het uitsluitend gebruik van de vierkamer woning op de negende verdieping, met berging op de begane grond en verder toebehoren, plaatselijk bekend Belvédèrebos 90 te Zoetermeer (2715 VE), kadastraal bekend gemeente Zoetermeer, sectie F complexnummer 1369 A Appartementsindex 204, uitmakende het een/tweehonderdzevenenveertigste (1/247) aandeel in de hiervoor sub A.1.a omschreven gemeenschap;
205. het appartementsrecht, omfattende de bevoegdheid tot het uitsluitend gebruik van de vierkamer woning op de negende verdieping, met berging op de begane grond en verder toebehoren, plaatselijk bekend Belvédèrebos 91 te Zoetermeer (2715 VE), kadastraal bekend gemeente Zoetermeer, sectie F complexnummer 1369 A Appartementsindex 205, uitmakende het een/tweehonderdzevenenveertigste (1/247) aandeel in de hiervoor sub A.1.a omschreven gemeenschap;
206. het appartementsrecht, omfattende de bevoegdheid tot het uitsluitend gebruik van de vierkamer woning op de negende verdieping, met berging op de begane grond en verder toebehoren, plaatselijk bekend Belvédèrebos 235 te Zoetermeer (2715 VN), kadastraal bekend gemeente Zoetermeer, sectie F complexnummer 1369 A Appartementsindex 206, uitmakende het een/tweehonderdzevenenveertigste (1/247) aandeel in de hiervoor sub A.1.a omschreven gemeenschap;
207. het appartementsrecht, omfattende de bevoegdheid tot het uitsluitend gebruik van de vierkamer woning op de negende verdieping, met berging op de begane grond en verder toebehoren, plaatselijk bekend Belvédèrebos 236 te Zoetermeer (2715 VN), kadastraal bekend gemeente Zoetermeer, sectie F complexnummer 1369 A Appartementsindex 207, uitmakende het

- een/tweehonderdzevenenveertigste (1/247) aandeel in de hiervoor sub A.1.a omschreven gemeenschap;
208. het appartementsrecht, omfattende de bevoegdheid tot het uitsluitend gebruik van de vierkamer woning op de negende verdieping, met berging op de begane grond en verder toebehooren, plaatselijk bekend Belvédèrebos 237 te Zoetermeer (2715 VN), kadastraal bekend gemeente Zoetermeer, sectie F complexnummer 1369 A Appartementsindex 208, uitmakende het een/tweehonderdzevenenveertigste (1/247) aandeel in de hiervoor sub A.1.a omschreven gemeenschap;
209. het appartementsrecht, omfattende de bevoegdheid tot het uitsluitend gebruik van de vierkamer woning op de negende verdieping, met berging op de begane grond en verder toebehooren, plaatselijk bekend Belvédèrebos 238 te Zoetermeer (2715 VN), kadastraal bekend gemeente Zoetermeer, sectie F complexnummer 1369 A Appartementsindex 209, uitmakende het een/tweehonderdzevenenveertigste (1/247) aandeel in de hiervoor sub A.1.a omschreven gemeenschap;
210. het appartementsrecht, omfattende de bevoegdheid tot het uitsluitend gebruik van de vierkamer woning op de negende verdieping, met berging op de begane grond en verder toebehooren, plaatselijk bekend Belvédèrebos 239 te Zoetermeer (2715 VN), kadastraal bekend gemeente Zoetermeer, sectie F complexnummer 1369 A Appartementsindex 210, uitmakende het een/tweehonderdzevenenveertigste (1/247) aandeel in de hiervoor sub A.1.a omschreven gemeenschap;
211. het appartementsrecht, omfattende de bevoegdheid tot het uitsluitend gebruik van de vierkamer woning op de negende verdieping, met berging op de begane grond en verder toebehooren, plaatselijk bekend Belvédèrebos 240 te Zoetermeer (2715 VN), kadastraal bekend gemeente Zoetermeer, sectie F complexnummer 1369 A Appartementsindex 211, uitmakende het een/tweehonderdzevenenveertigste (1/247) aandeel in de hiervoor sub A.1.a omschreven gemeenschap;
212. het appartementsrecht, omfattende de bevoegdheid tot het uitsluitend gebruik van de vierkamer woning op de tiende verdieping, met berging op de begane grond en verder toebehooren, plaatselijk bekend Belvédèrebos 92 te Zoetermeer (2715 VE), kadastraal bekend gemeente Zoetermeer, sectie F complexnummer 1369 A Appartementsindex 212, uitmakende het

Kadaster

- een/tweehonderdzevenenveertigste (1/247) aandeel in de hiervoor sub A.1.a omschreven gemeenschap;
213. het appartementsrecht, omfattende de bevoegdheid tot het uitsluitend gebruik van de vierkamer woning op de tiende verdieping, met berging op de begane grond en verder toebehoren, plaatselijk bekend Belvédèrebos 93 te Zoetermeer (2715 VE), kadastraal bekend gemeente Zoetermeer, sectie F complexnummer 1369 A Appartementsindex 213, uitmakende het een/tweehonderdzevenenveertigste (1/247) aandeel in de hiervoor sub A.1.a omschreven gemeenschap;
214. het appartementsrecht, omfattende de bevoegdheid tot het uitsluitend gebruik van de vierkamer woning op de tiende verdieping, met berging op de begane grond en verder toebehoren, plaatselijk bekend Belvédèrebos 94 te Zoetermeer (2715 VE), kadastraal bekend gemeente Zoetermeer, sectie F complexnummer 1369 A Appartementsindex 214, uitmakende het een/tweehonderdzevenenveertigste (1/247) aandeel in de hiervoor sub A.1.a omschreven gemeenschap;
215. het appartementsrecht, omfattende de bevoegdheid tot het uitsluitend gebruik van de vierkamer woning op de tiende verdieping, met berging op de begane grond en verder toebehoren, plaatselijk bekend Belvédèrebos 95 te Zoetermeer (2715 VE), kadastraal bekend gemeente Zoetermeer, sectie F complexnummer 1369 A Appartementsindex 215, uitmakende het een/tweehonderdzevenenveertigste (1/247) aandeel in de hiervoor sub A.1.a omschreven gemeenschap;
216. het appartementsrecht, omfattende de bevoegdheid tot het uitsluitend gebruik van de vierkamer woning op de tiende verdieping, met berging op de begane grond en verder toebehoren, plaatselijk bekend Belvédèrebos 96 te Zoetermeer (2715 VE), kadastraal bekend gemeente Zoetermeer, sectie F complexnummer 1369 A Appartementsindex 216, uitmakende het een/tweehonderdzevenenveertigste (1/247) aandeel in de hiervoor sub A.1.a omschreven gemeenschap;
217. het appartementsrecht, omfattende de bevoegdheid tot het uitsluitend gebruik van de vierkamer woning op de tiende verdieping, met berging op de begane grond en verder toebehoren, plaatselijk bekend Belvédèrebos 97 te Zoetermeer (2715 VE), kadastraal bekend gemeente Zoetermeer, sectie F complexnummer 1369 A Appartementsindex 217, uitmakende het

- een/tweehonderdzevenenveertigste (1/247) aandeel in de hiervoor sub A.1.a omschreven gemeenschap;
218. het appartementsrecht, omfattende de bevoegdheid tot het uitsluitend gebruik van de vierkamer woning op de tiende verdieping, met berging op de begane grond en verder toebehoren, plaatselijk bekend Belvédèrebos 98 te Zoetermeer (2715 VE), kadastraal bekend gemeente Zoetermeer, sectie F complexnummer 1369 A Appartementsindex 218, uitmakende het een/tweehonderdzevenenveertigste (1/247) aandeel in de hiervoor sub A.1.a omschreven gemeenschap;
219. het appartementsrecht, omfattende de bevoegdheid tot het uitsluitend gebruik van de vierkamer woning op de tiende verdieping, met berging op de begane grond en verder toebehoren, plaatselijk bekend Belvédèrebos 99 te Zoetermeer (2715 VE), kadastraal bekend gemeente Zoetermeer, sectie F complexnummer 1369 A Appartementsindex 219, uitmakende het een/tweehonderdzevenenveertigste (1/247) aandeel in de hiervoor sub A.1.a omschreven gemeenschap;
220. het appartementsrecht, omfattende de bevoegdheid tot het uitsluitend gebruik van de vierkamer woning op de tiende verdieping, met berging op de begane grond en verder toebehoren, plaatselijk bekend Belvédèrebos 100 te Zoetermeer (2715 VE), kadastraal bekend gemeente Zoetermeer, sectie F complexnummer 1369 A Appartementsindex 220, uitmakende het een/tweehonderdzevenenveertigste (1/247) aandeel in de hiervoor sub A.1.a omschreven gemeenschap;
221. het appartementsrecht, omfattende de bevoegdheid tot het uitsluitend gebruik van de vierkamer woning op de tiende verdieping, met berging op de begane grond en verder toebehoren, plaatselijk bekend Belvédèrebos 101 te Zoetermeer (2715 VE), kadastraal bekend gemeente Zoetermeer, sectie F complexnummer 1369 A Appartementsindex 221, uitmakende het een/tweehonderdzevenenveertigste (1/247) aandeel in de hiervoor sub A.1.a omschreven gemeenschap;
222. het appartementsrecht, omfattende de bevoegdheid tot het uitsluitend gebruik van de vierkamer woning op de tiende verdieping, met berging op de begane grond en verder toebehoren, plaatselijk bekend Belvédèrebos 241 te Zoetermeer (2715 VN), kadastraal bekend gemeente Zoetermeer, sectie F complexnummer 1369 A Appartementsindex 222, uitmakende het

Kadaster

- een/tweehonderdzevenenveertigste (1/247) aandeel in de hiervoor sub A.1.a omschreven gemeenschap;
223. het appartementsrecht, omfattende de bevoegdheid tot het uitsluitend gebruik van de vierkamer woning op de tiende verdieping, met berging op de begane grond en verder toebehoren, plaatselijk bekend Belvédèrebos 242 te Zoetermeer (2715 VN), kadastraal bekend gemeente Zoetermeer, sectie F complexnummer 1369 A Appartementsindex 223, uitmakende het een/tweehonderdzevenenveertigste (1/247) aandeel in de hiervoor sub A.1.a omschreven gemeenschap;
224. het appartementsrecht, omfattende de bevoegdheid tot het uitsluitend gebruik van de vierkamer woning op de tiende verdieping, met berging op de begane grond en verder toebehoren, plaatselijk bekend Belvédèrebos 243 te Zoetermeer (2715 VN), kadastraal bekend gemeente Zoetermeer, sectie F complexnummer 1369 A Appartementsindex 224, uitmakende het een/tweehonderdzevenenveertigste (1/247) aandeel in de hiervoor sub A.1.a omschreven gemeenschap;
225. het appartementsrecht, omfattende de bevoegdheid tot het uitsluitend gebruik van de vierkamer woning op de tiende verdieping, met berging op de begane grond en verder toebehoren, plaatselijk bekend Belvédèrebos 244 te Zoetermeer (2715 VN), kadastraal bekend gemeente Zoetermeer, sectie F complexnummer 1369 A Appartementsindex 225, uitmakende het een/tweehonderdzevenenveertigste (1/247) aandeel in de hiervoor sub A.1.a omschreven gemeenschap;
226. het appartementsrecht, omfattende de bevoegdheid tot het uitsluitend gebruik van de vierkamer woning op de tiende verdieping, met berging op de begane grond en verder toebehoren, plaatselijk bekend Belvédèrebos 245 te Zoetermeer (2715 VN), kadastraal bekend gemeente Zoetermeer, sectie F complexnummer 1369 A Appartementsindex 226, uitmakende het een/tweehonderdzevenenveertigste (1/247) aandeel in de hiervoor sub A.1.a omschreven gemeenschap;
227. het appartementsrecht, omfattende de bevoegdheid tot het uitsluitend gebruik van de vierkamer woning op de tiende verdieping, met berging op de begane grond en verder toebehoren, plaatselijk bekend Belvédèrebos 246 te Zoetermeer (2715 VN), kadastraal bekend gemeente Zoetermeer, sectie F complexnummer 1369 A Appartementsindex 227, uitmakende het

- een/tweehonderdzevenenveertigste (1/247) aandeel in de hiervoor sub A.1.a omschreven gemeenschap;
228. het appartementsrecht, omfattende de bevoegdheid tot het uitsluitend gebruik van de vierkamer woning op de elfde verdieping, met berging op de begane grond en verder toebehooren, plaatselijk bekend Belvédèrebos 102 te Zoetermeer (2715 VE), kadastraal bekend gemeente Zoetermeer, sectie F complexnummer 1369 A Appartementsindex 228, uitmakende het een/tweehonderdzevenenveertigste (1/247) aandeel in de hiervoor sub A.1.a omschreven gemeenschap;
229. het appartementsrecht, omfattende de bevoegdheid tot het uitsluitend gebruik van de vierkamer woning op de elfde verdieping, met berging op de begane grond en verder toebehooren, plaatselijk bekend Belvédèrebos 103 te Zoetermeer (2715 VE), kadastraal bekend gemeente Zoetermeer, sectie F complexnummer 1369 A Appartementsindex 229, uitmakende het een/tweehonderdzevenenveertigste (1/247) aandeel in de hiervoor sub A.1.a omschreven gemeenschap;
230. het appartementsrecht, omfattende de bevoegdheid tot het uitsluitend gebruik van de vierkamer woning op de elfde verdieping, met berging op de begane grond en verder toebehooren, plaatselijk bekend Belvédèrebos 104 te Zoetermeer (2715 VE), kadastraal bekend gemeente Zoetermeer, sectie F complexnummer 1369 A Appartementsindex 230, uitmakende het een/tweehonderdzevenenveertigste (1/247) aandeel in de hiervoor sub A.1.a omschreven gemeenschap;
231. het appartementsrecht, omfattende de bevoegdheid tot het uitsluitend gebruik van de vierkamer woning op de elfde verdieping, met berging op de begane grond en verder toebehooren, plaatselijk bekend Belvédèrebos 105 te Zoetermeer (2715 VE), kadastraal bekend gemeente Zoetermeer, sectie F complexnummer 1369 A Appartementsindex 231, uitmakende het een/tweehonderdzevenenveertigste (1/247) aandeel in de hiervoor sub A.1.a omschreven gemeenschap;
232. het appartementsrecht, omfattende de bevoegdheid tot het uitsluitend gebruik van de vierkamer woning op de twaalfde verdieping, met berging op de begane grond en verder toebehooren, plaatselijk bekend Belvédèrebos 106 te Zoetermeer (2715 VG), kadastraal bekend gemeente Zoetermeer, sectie F complexnummer 1369 A Appartementsindex 232, uitmakende het

Kadaster

- een/tweehonderdzevenenveertigste (1/247) aandeel in de hiervoor sub A.1.a omschreven gemeenschap;
233. het appartementsrecht, omfattende de bevoegdheid tot het uitsluitend gebruik van de vierkamer woning op de twaalfde verdieping, met berging op de begane grond en verder toebehooren, plaatselijk bekend Belvédèrebos 107 te Zoetermeer (2715 VG), kadastraal bekend gemeente Zoetermeer, sectie F complexnummer 1369 A Appartementsindex 233, uitmakende het een/tweehonderdzevenenveertigste (1/247) aandeel in de hiervoor sub A.1.a omschreven gemeenschap;
234. het appartementsrecht, omfattende de bevoegdheid tot het uitsluitend gebruik van de vierkamer woning op de twaalfde verdieping, met berging op de begane grond en verder toebehooren, plaatselijk bekend Belvédèrebos 108 te Zoetermeer (2715 VG), kadastraal bekend gemeente Zoetermeer, sectie F complexnummer 1369 A Appartementsindex 234, uitmakende het een/tweehonderdzevenenveertigste (1/247) aandeel in de hiervoor sub A.1.a omschreven gemeenschap;
235. het appartementsrecht, omfattende de bevoegdheid tot het uitsluitend gebruik van de vierkamer woning op de twaalfde verdieping, met berging op de begane grond en verder toebehooren, plaatselijk bekend Belvédèrebos 109 te Zoetermeer (2715 VG), kadastraal bekend gemeente Zoetermeer, sectie F complexnummer 1369 A Appartementsindex 235, uitmakende het een/tweehonderdzevenenveertigste (1/247) aandeel in de hiervoor sub A.1.a omschreven gemeenschap;
236. het appartementsrecht, omfattende de bevoegdheid tot het uitsluitend gebruik van de vierkamer woning op de dertiende verdieping, met berging op de begane grond en verder toebehooren, plaatselijk bekend Belvédèrebos 110 te Zoetermeer (2715 VG), kadastraal bekend gemeente Zoetermeer, sectie F complexnummer 1369 A Appartementsindex 236, uitmakende het een/tweehonderdzevenenveertigste (1/247) aandeel in de hiervoor sub A.1.a omschreven gemeenschap;
237. het appartementsrecht, omfattende de bevoegdheid tot het uitsluitend gebruik van de vierkamer woning op de dertiende verdieping, met berging op de begane grond en verder toebehooren, plaatselijk bekend Belvédèrebos 111 te Zoetermeer (2715 VG), kadastraal bekend gemeente Zoetermeer, sectie F complexnummer 1369 A Appartementsindex 237, uitmakende het

- een/tweehonderdzevenenveertigste (1/247) aandeel in de hiervoor sub A.1.a omschreven gemeenschap;
238. het appartementsrecht, omfattende de bevoegdheid tot het uitsluitend gebruik van de vierkamer woning op de dertiende verdieping, met berging op de begane grond en verder toebehoren, plaatselijk bekend Belvédèrebos 112 te Zoetermeer (2715 VG), kadastraal bekend gemeente Zoetermeer, sectie F complexnummer 1369 A Appartementsindex 238, uitmakende het een/tweehonderdzevenenveertigste (1/247) aandeel in de hiervoor sub A.1.a omschreven gemeenschap;
239. het appartementsrecht, omfattende de bevoegdheid tot het uitsluitend gebruik van de vierkamer woning op de dertiende verdieping, met berging op de begane grond en verder toebehoren, plaatselijk bekend Belvédèrebos 113 te Zoetermeer (2715 VG), kadastraal bekend gemeente Zoetermeer, sectie F complexnummer 1369 A Appartementsindex 239, uitmakende het een/tweehonderdzevenenveertigste (1/247) aandeel in de hiervoor sub A.1.a omschreven gemeenschap;
240. het appartementsrecht, omfattende de bevoegdheid tot het uitsluitend gebruik van de vierkamer woning op de veertiende verdieping, met berging op de begane grond en verder toebehoren, plaatselijk bekend Belvédèrebos 114 te Zoetermeer (2715 VG), kadastraal bekend gemeente Zoetermeer, sectie F complexnummer 1369 A Appartementsindex 240, uitmakende het een/tweehonderdzevenenveertigste (1/247) aandeel in de hiervoor sub A.1.a omschreven gemeenschap;
241. het appartementsrecht, omfattende de bevoegdheid tot het uitsluitend gebruik van de vierkamer woning op de veertiende verdieping, met berging op de begane grond en verder toebehoren, plaatselijk bekend Belvédèrebos 115 te Zoetermeer (2715 VG), kadastraal bekend gemeente Zoetermeer, sectie F complexnummer 1369 A Appartementsindex 241, uitmakende het een/tweehonderdzevenenveertigste (1/247) aandeel in de hiervoor sub A.1.a omschreven gemeenschap;
242. het appartementsrecht, omfattende de bevoegdheid tot het uitsluitend gebruik van de vierkamer woning op de veertiende verdieping, met berging op de begane grond en verder toebehoren, plaatselijk bekend Belvédèrebos 116 te Zoetermeer (2715 VG), kadastraal bekend gemeente Zoetermeer, sectie F complexnummer 1369 A Appartementsindex 242, uitmakende het

Kadaster

- een/tweehonderdzevenenveertigste (1/247) aandeel in de hiervoor sub A.1.a omschreven gemeenschap;
243. het appartementsrecht, omfattende de bevoegdheid tot het uitsluitend gebruik van de vierkamer woning op de veertiende verdieping, met berging op de begane grond en verder toebehoren, plaatselijk bekend Belvédèrebos 117 te Zoetermeer (2715 VG), kadastraal bekend gemeente Zoetermeer, sectie F complexnummer 1369 A Appartementsindex 243, uitmakende het een/tweehonderdzevenenveertigste (1/247) aandeel in de hiervoor sub A.1.a omschreven gemeenschap;
244. het appartementsrecht, omfattende de bevoegdheid tot het uitsluitend gebruik van de vierkamer woning op de vijftiende verdieping, met berging op de begane grond en verder toebehoren, plaatselijk bekend Belvédèrebos 118 te Zoetermeer (2715 VG), kadastraal bekend gemeente Zoetermeer, sectie F complexnummer 1369 A Appartementsindex 244, uitmakende het een/tweehonderdzevenenveertigste (1/247) aandeel in de hiervoor sub A.1.a omschreven gemeenschap;
245. het appartementsrecht, omfattende de bevoegdheid tot het uitsluitend gebruik van de vierkamer woning op de vijftiende verdieping, met berging op de begane grond en verder toebehoren, plaatselijk bekend Belvédèrebos 119 te Zoetermeer (2715 VG), kadastraal bekend gemeente Zoetermeer, sectie F complexnummer 1369 A Appartementsindex 245, uitmakende het een/tweehonderdzevenenveertigste (1/247) aandeel in de hiervoor sub A.1.a omschreven gemeenschap;
246. het appartementsrecht, omfattende de bevoegdheid tot het uitsluitend gebruik van de vierkamer woning op de vijftiende verdieping, met berging op de begane grond en verder toebehoren, plaatselijk bekend Belvédèrebos 120 te Zoetermeer (2715 VG), kadastraal bekend gemeente Zoetermeer, sectie F complexnummer 1369 A Appartementsindex 246, uitmakende het een/tweehonderdzevenenveertigste (1/247) aandeel in de hiervoor sub A.1.a omschreven gemeenschap;
247. het appartementsrecht, omfattende de bevoegdheid tot het uitsluitend gebruik van de vierkamer woning op de vijftiende verdieping, met berging op de begane grond en verder toebehoren, plaatselijk bekend Belvédèrebos 121 te Zoetermeer (2715 VG), kadastraal bekend gemeente Zoetermeer, sectie F complexnummer 1369 A Appartementsindex 247, uitmakende het

een/tweehonderdzevenenveertigste (1/247) aandeel in de hiervoor sub A.1.a omschreven gemeenschap;

al welke appartementsrechten aan CWZ toebehoren. —

C. MODELREGLEMENT

Als reglement bedoeld in artikel 111, onder d van het Wetboek zal - behoudens de hierna volgende afwijkingen daarvan en aanvullingen daarop - gelden het modelreglement bij splitsing in appartementsrechten, vastgesteld door de Koninklijke Notariële Broederschap, opgenomen in een akte op twee januari negentienhonderdtweënnegentig voor een plaatsvervanger van Mr. J.W. Klinkenberg, notaris ter standplaats Rotterdam verleden, van welke akte een afschrift is ingeschreven ten kantore van de Openbare Registers te 's-Gravenhage op tien januari daarna in deel 9763 nummer 1, hierna ook te noemen: het reglement.

De bepalingen van Annex 1 bij het reglement zijn niet van toepassing.

D. BIJZONDER REGLEMENT

Ter aanvulling op en in afwijking van de bepalingen van het reglement zal het navolgende gelden: —

1. Het breukdeel als bedoeld in **artikel 2 lid 1** van het reglement is het breukdeel als hier voor bij de omschrijving van de respectieve appartementsrechten is vermeld.

2. a. De gezamenlijke schulden, kosten en lasten bedoeld in **artikel 3** van het reglement, moeten door de eigenaars worden gedragen voor de breukdelen als in artikel 1 van dit bijzonder reglement genoemd.

Voor dezelfde breukdelen zijn de eigenaars gehouden bij te dragen in het reservefonds bedoeld in **artikel 32** van het reglement. —

De grootte van het jaarlijks in het reservefonds te storten bedrag wordt ieder jaar door de vergadering vastgesteld. —

b. Aan het slot van **artikel 3** wordt toegevoegd:

- "k. de kosten van het gebruik van kookgas door de eigenaar van een appartementsrecht voor zover de eigenaars daarvoor niet afzonderlijk worden aangeslagen."

3. Het eerste boekjaar loopt vanaf het tijdstip waarop de vereniging leden kent, en wel vanaf dat tijdstip tot en met eenendertig december van het daarop volgende jaar.

4. a. In afwijking van het bepaalde in **artikel 4 lid 3** van het reglement zal, indien op de exploitatierekening van het afgelopen boekjaar een overschot blijkt te bestaan, dit overschot worden overgebracht naar het reservefonds, tenzij de vergadering van

Aadaster

- eigenaars anders besluit. _____
- b. Aan het slot van **artikel 4 lid 4** wordt _____
toegevoegd: _____
- "tenzij de vergadering anders besluit". _____
5. De laatste zin van **artikel 5 lid 2** van het _____
reglement vervalt en wordt vervangen door de _____
volgende zin: _____
- "De verplichting van de eigenaar tot vol- _____
doening van de voorschotbijdragen gaat in- _____
op de dag van de maand waarin het betref- _____
fende appartement in (economische) eigendom _____
aan hem is geleverd". _____
6. a. Het percentage genoemd in **artikel 8 lid 4** _____
van het reglement wordt gewijzigd in een _____
vast bedrag, groot vijftienduizend _____
gulden (f 25.000,00). _____
- b. De zin in **artikel 8 lid 5** van het regle- _____
ment, handelend over uitkeringen die een _____
bedrag van tweeduizend vijfhonderd gulden _____
(f 2.500,00) te boven gaat, beginnend met: -
- "Gaaf de verschuldigde ... tot en met ...
notulen der vergadering" _____
vervalt. _____
7. a. Aan de opsomming in **artikel 9 lid 1 sub a** _____
van het reglement wordt aan het slot toege- _____
voegd: _____
- "alsmede de ramen in de gemeenschappelij- _____
ke gedeelten, de deuren die zich tussen- _____
de gemeenschappelijke gedeelten bevinden- _____
en de brievenbussen". _____
- b. In **artikel 9 lid 1 sub b** van het reglement _____
dient in plaats van de woorden: _____
- "met inbegrip van de radiatoren en radia- _____
torkranen in de privé gedeelten" _____
gelezen te worden: _____
- "met uitzondering van de radiatoren en _____
radiatorkranen in de privé gedeelten" _____
8. a. Aan de opsomming in **artikel 13 lid 2** van _____
het reglement worden toegevoegd: _____
- "schotelantennes, antennes van zendama- _____
teurs en alarminstallaties". _____
- b. Het bepaalde in **artikel 13 lid 3** wordt _____
gewijzigd en komt te luiden als volgt: _____
- "De vergadering kan een reeds verleende _____
toestemming intrekken indien niet (meer) _____
aan alle gestelde voorwaarden wordt vol- _____
daan". _____
9. a. De bestemming van de appartementsrechten _____
als bedoeld in **artikel 17 lid 4** van het _____
reglement is conform hetgeen daarover bij _____
de omschrijving van de respectieve apparte- _____
mentsrechten onder woorden is gebracht. _____
- b. De tweede zin van **artikel 17 lid 5** van het _____
reglement wordt gewijzigd en opnieuw vast- _____
gesteld en komt te luiden: _____

- "Iedere eigenaar casu quo gebruiker van een woning is ter voorkoming van contactgeluid verplicht in alle vertrekken, behoudens de sanitaire ruimten, onder een harde vloerbedekking (bijvoorbeeld parket of tegels) een geluidwerende laag aan te brengen. Deze geluidwerende laag dient zodanig te zijn, dat deze, tezamen met de totale vloerconstructie en de vloerbedekking, de isolatie-index voor contactgeluid met meer dan tien (10) decibel verbetert. De verbetering moet zijn beoordeeld op basis van de norm NEN 1070 of de daarvoor in de plaats gestelde eisen op het moment dat de harde vloerbedekking wordt aangelegd of vervangen".
- 10. Aan het bepaalde in **artikel 18 lid 1** wordt toegevoegd:
 - "Tot dat onderhoud behoort tevens het binnenschilderwerk, alsmede het schoonhouden, repareren en vervangen van de radiatoren en radiatorcransen en eventuele alarminstallaties in de privegedeelten".Voorts wordt aan dit lid een nieuwe alinea toegevoegd, luidende:
 - "Indien door een niet voldoende of helemaal geen onderhoud of (verkeerd) gebruik van het bij enig appartementsrecht eventueel behorend terras schade mocht ontstaan aan het direkt daaronder gelegen appartement, zijn aan het herstel van deze schade verbonden kosten voor rekening van de eigenaar van eerstgenoemd appartementsrecht".
- 11. Het bepaalde in **artikel 20** van het reglement wordt gewijzigd en komt te luiden:
 - "Het voorkomen van geluidshinder en het behandelen van klachten met betrekking tot geluidshinder, kan nader worden geregeld bij het huishoudelijk reglement".
- 12. Het bepaalde in **artikel 22 lid 5** van het reglement wordt gewijzigd en komt te luiden als volgt:
 - "De vergadering kan een reeds verleende toestemming intrekken indien niet (meer) aan alle gestelde voorwaarden wordt voldaan".
- 13. In **artikel 28 lid 3** van het reglement dient in plaats van de woorden:
 - "Voor de extra voorschotbijdragen als bedoeld in artikel 38 zesde lid"gelezen te worden:
 - "Voor de extra voorschotbijdragen als bedoeld in artikel 38 zevende lid".
- 14. De conform **artikel 29 lid 2** door het bestuur op te leggen en door de vergadering vast te

Kadaster

- stellen boete, kan een boete zijn die niet —
 eenmalig is maar geldt voor elke dag dat de —
 overtreding of niet nakoming voortduurt. —
15. Het bepaalde in Artikel 32 lid 4 van het re-
 glement wordt gewijzigd en komt te luiden: —
 - "De vergadering zal kunnen besluiten tot —
 belegging van de geldmiddelen van het re-
 servefonds". —
16. De in artikel 33 lid 4 van het reglement ge-
 noemde —
 termijn van één maand wordt gewijzigd in twee-
 maanden. —
17. Het totaal aantal stemmen dat kan worden —
 uitgebracht als bedoeld in artikel 34 lid 2 —
 van het reglement is tweehonderdzevenenveertig
 (247), en wel voor elk appartementsrecht één —
 (1) stem. Iedere eigenaar van een apparte-
 mentsrecht heeft één stem, met dien verstande-
 dat per appartementsrecht ten hoogste één stem
 kan worden uitgebracht. —
18. Aan de eigenaar of gebruiker wordt toegestaan-
 huisdieren te houden, mits zulks, ter beoorde-
 ling van het bestuur, niet tot overlast voor-
 de overige eigenaren en/of gebruikers leidt. —
 In geval van meningsverschil tussen de huis-
 dierbezitter en het bestuur beslist de verga-
 dering. —
19. De bepalingen van Annex 1 van het reglement —
 zijn niet van toepassing. —
20. Ondersplitsing van een der in deze akte ge-
 noemde appartementsrechten is niet toegestaan.
 Alle bepalingen in het Burgerlijk Wetboek of —
 in het splitsingsreglement welke verwijzen —
 naar of de mogelijkheid openen van ondersplit-
 sing zijn derhalve op deze splitsing niet van-
 toepassing. —

E. VERENIGING VAN EIGENAARS

Ter uitvoering van het daaromtrent in het regle-
 ment bepaalde wordt bij deze opgericht de vereni-
 ging van eigenaars als bedoeld in artikel 112 van
 Boek 5 van het Wetboek. De vereniging draagt de —
 naam "Vereniging van Eigenaars Belvédèrebos 1 tot —
 en met 246 te Zoetermeer". De vereniging is geves-
 tigd te Zoetermeer. —

De statuten van de vereniging zijn opgenomen in —
 het Model Reglement. —

Tot eerste voorzitter van de vergadering wordt be-
 noemd: —

- CWZ. —

Voor de eerste maal en wel voor de eerste twee —
 jaren wordt tegen de daarvoor gebruikelijke hono-
 rering als bestuurder benoemd: —

- CWZ. —

Tot het takenpakket van CWZ als bestuurder zal —
 onder andere behoren de administratie alsmede het —

administratie-beheer als bedoeld in artikel 41 lid 3 van het reglement. _____

De comparant verklaart voor de tenuitvoerlegging van deze akte en al haar gevolgen woonplaats te kiezen — ten kantore van de bewaarder van deze akte. _____

De comparant is mij, notaris, bekend en de identiteit van de bij deze akte betrokken comparant is door mij, notaris, aan de hand van het hiervoor gemelde en — daartoe bestemde document vastgesteld. _____

WAARVAN AKTE, in minuut opgemaakt is verleden te — Zoetermeer op de datum in het hoofd dezer akte ver — meld. _____

Na zakelijke opgave van de inhoud van deze akte aan — de _____

verschenen persoon heeft deze verklaard van de inhoud van deze akte te hebben kennis genomen en op volledige voorlezing daarvan geen prijs te stellen. _____

Vervolgens is deze akte na beperkte voorlezing door — de _____

comparant en mij, notaris, ondertekend. _____
(w.g. :) volgen handtekeningen

UITGEGEVEN VOOR AFSCHRIFT.

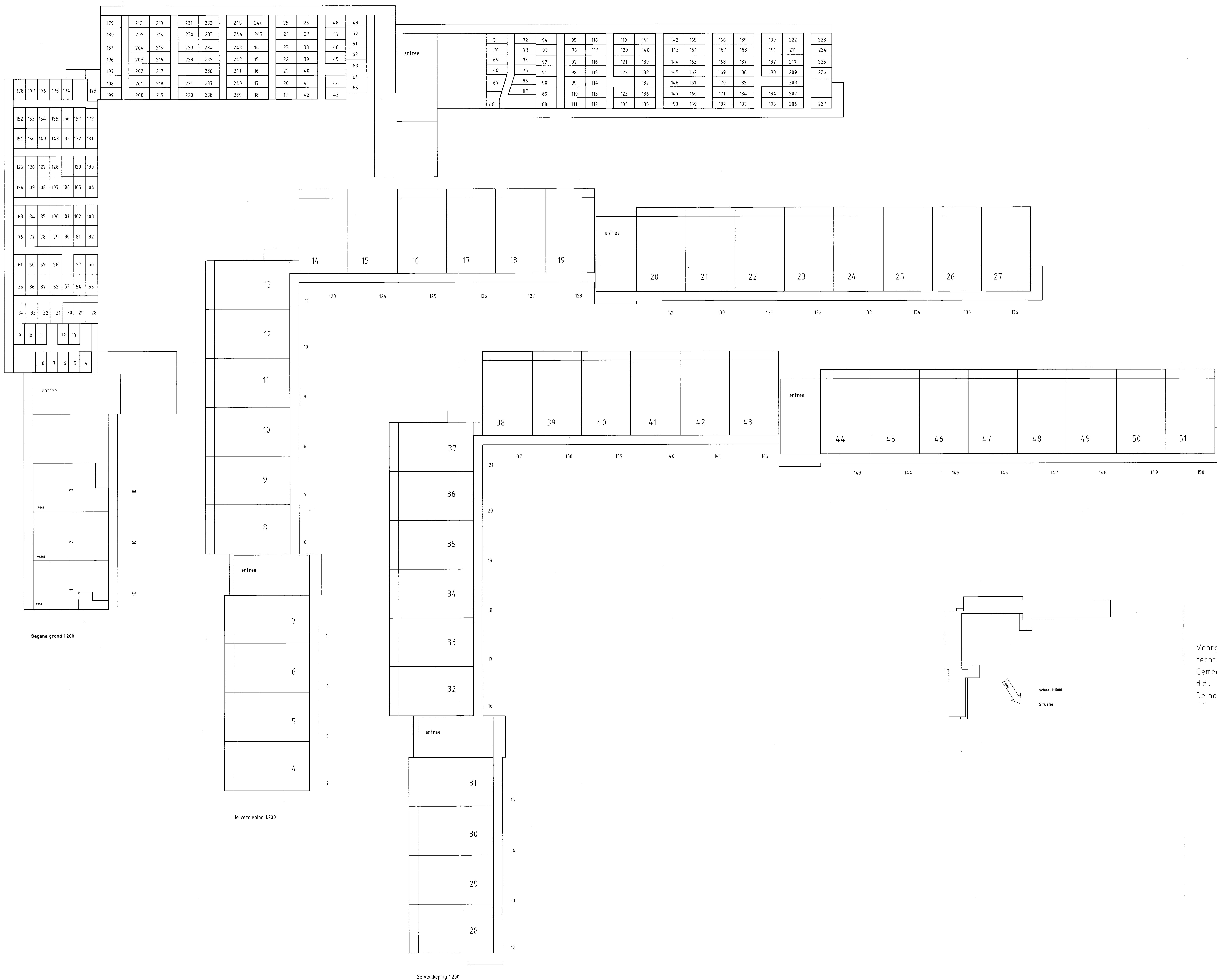
(w.g. :) Doorduyn.

Ondergetekende, Mr. Hans Ronald Doorduyn, notaris ter standplaats Zoetermeer, verklaart dat ten tijde van het verlijden van bovenstaande akte een vergunning als bedoeld in artikel 33 van de Huisvestingwet niet is vereist, dan wel onherroepelijk is geworden.

(w.g. :) Doorduyn.

De ondergetekende, Mr. Hans Ronald Doorduyn, notaris ter standplaats Zoetermeer, verklaart dat bovenstaand afschrift eensluidend is met het ter inschrijving aangeboden stuk.





Voorgenomen splitsing in appartements-
rechten van het kadastraal perceel
Gemeente: Zoetermeer sectie: F nr: 1067
d.d.: 9 september 1998
De notaris: v.g. Mr. H.R. Doorduyn

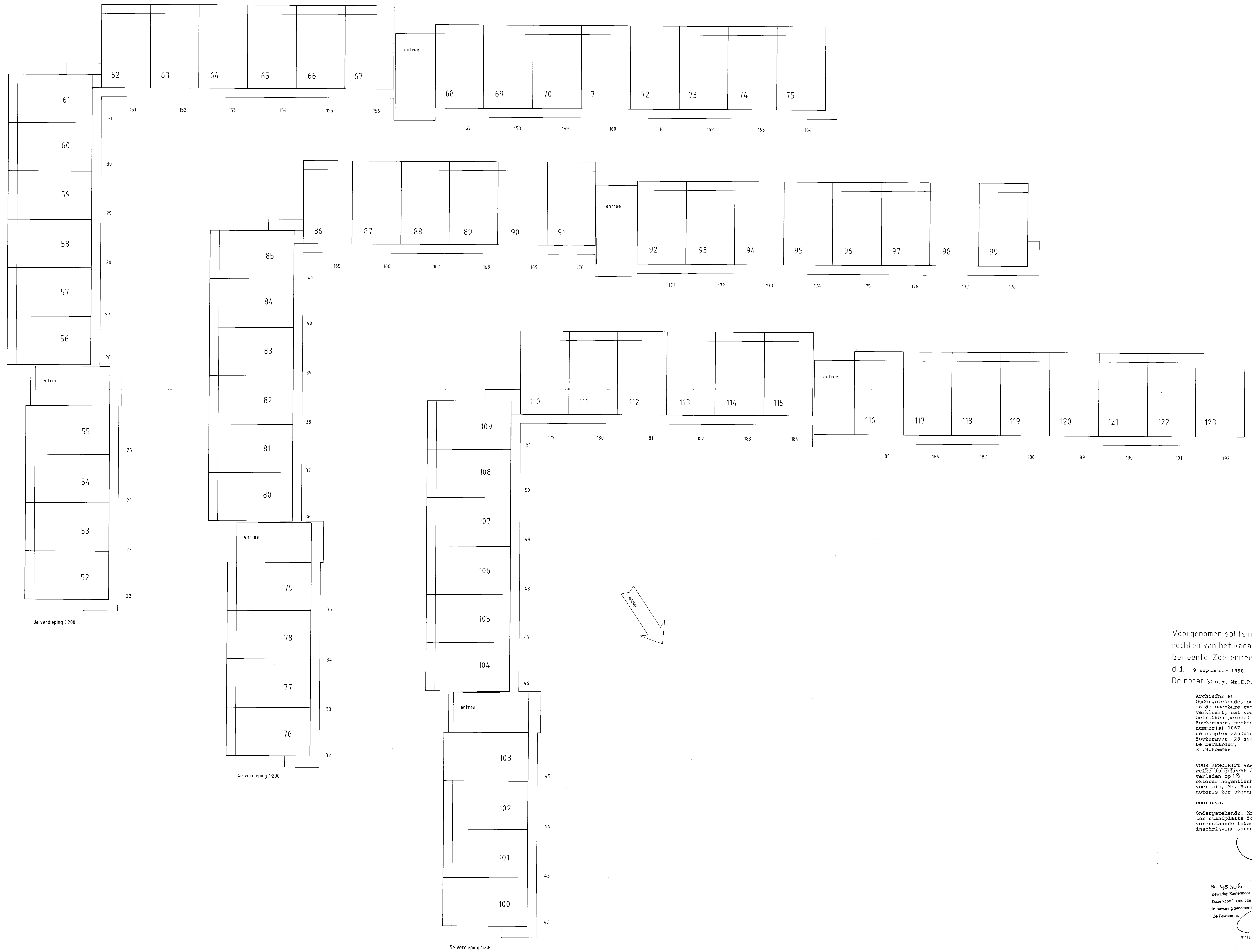
Archiefnr 85
Ondergetekende, bewaarder van het kadaster
en de openbare registers te Zoetermeer
verklaart, dat voor het in de splitsing
betrokken perceel kadastrale gemeente:
Zoetermeer, sectie F
nummer(s) 1067
de complex aanduiding is: 1369 A
Zoetermeer, 28 september 1998.
De bewaarder,
Mr. H. Hommau

VOOR AFSCHEFF VAN EEN TEKENING
Welke is gelykt aan een akte van splitsing
vondana op 19 oktober,
oktober negentienhonderdachtentwintig,
voor mij, Mr. Hans Ronald Doorduyn,
notaris ter standplaats Zoetermeer.

Doorduyn.
Ondergetekende, Mr. Hans Ronald Doorduyn notaris
ter standplaats Zoetermeer, verklaart dat
voorsz. tekening aansluitend is aan de ter
inschrijving aangeboden tekening.

No. 45545
Eenening Zoetermeer
De tekening behoort bij het afschrift
in besitting genomen in deel 13063 nr. 33
De Bewaarder:
Mr. H. Hommau

Tekening bestaande
uit 4 bladen
Blad 1



Voorgenomen splitsing in appartements-
 rechten van het kadastraal perceel
 Gemeente: Zoetermeer sectie F nr: 1067
 d.d.: 9 september 1998
 De notaris: v.g. Mr. H.R. Doorduyn

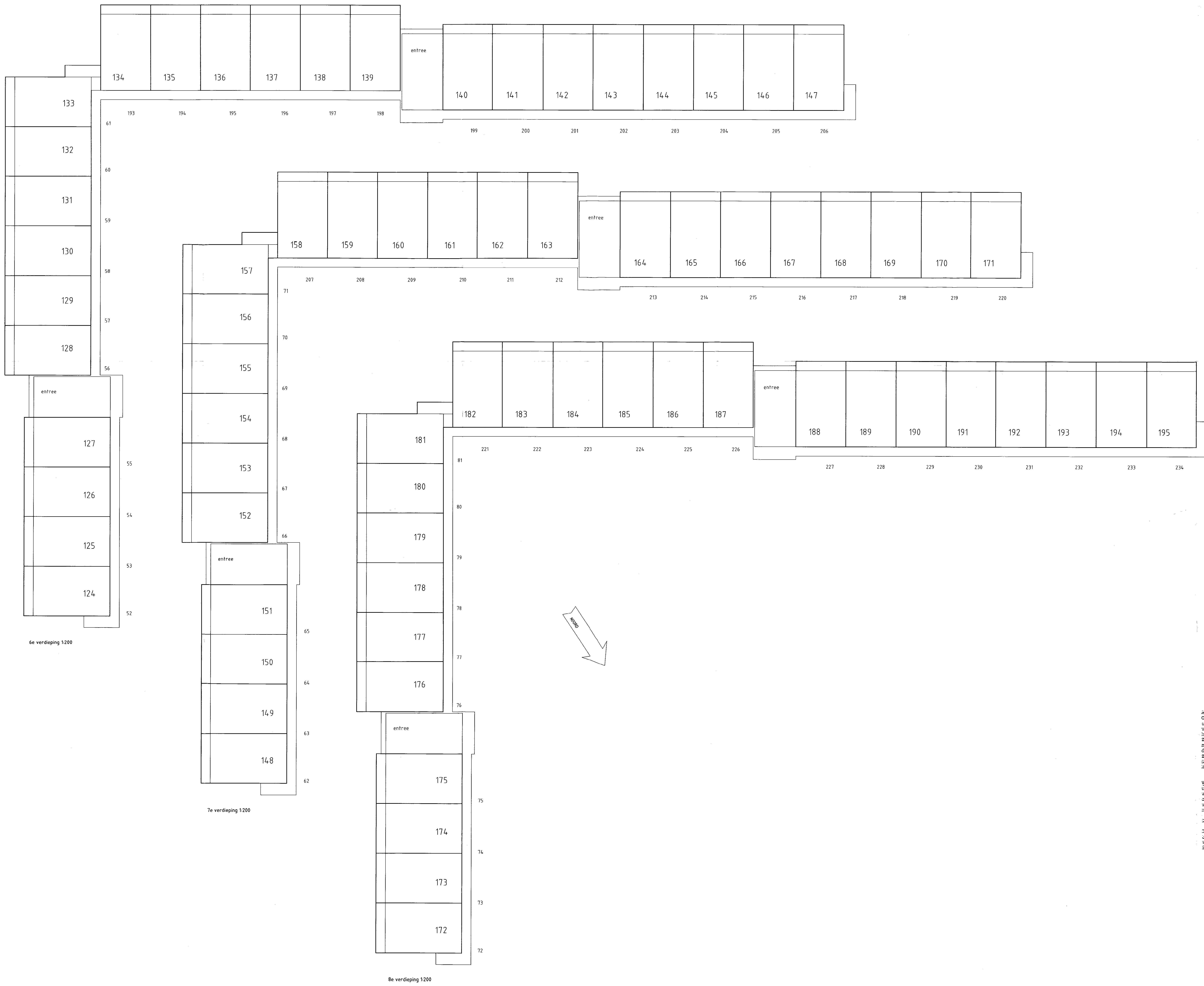
Archiefnr 85
 Ondergetekende, bevrader van het kadaster
 en de openbare registers te Zoetermeer
 verklaart, dat voor het in de splitsing
 betrokken perceel kadastrale gemeente:
 Zoetermeer, sectie F
 nummer(s) 1067
 de complex aanduiding is: 1369 A
 Zoetermeer, 28 september 1998.
 De bevrader,
 Mr. H. Bouwma

VOOR AFSCHEFFEN VAN EEN TEKENING
 welke is getuicht aan een akte van splitsing
 verleden op 15
 oktober negentienhonderdachtennegentig,
 voor mij, Mr. Hans Ronald Doorduyn,
 notaris ter standplaats Zoetermeer.
 Doorduyn.
 Ondergetekende, Mr. Hans Ronald Doorduyn notaris
 ter standplaats Zoetermeer, verklaart dat
 vorenstaande tekening evenals met de ter
 inschrijving aangeboden tekening.

[Handwritten signature]

No. 45246
 Bewaring Zoetermeer
 Deze kaart behoort bij het afschrift
 in bewaring genomen in geval 15098 nr. 33
 De Bewaarder,
 Mr. H. Bouwma

Tekening bestaande
 uit 4 bladen
 Blad 2



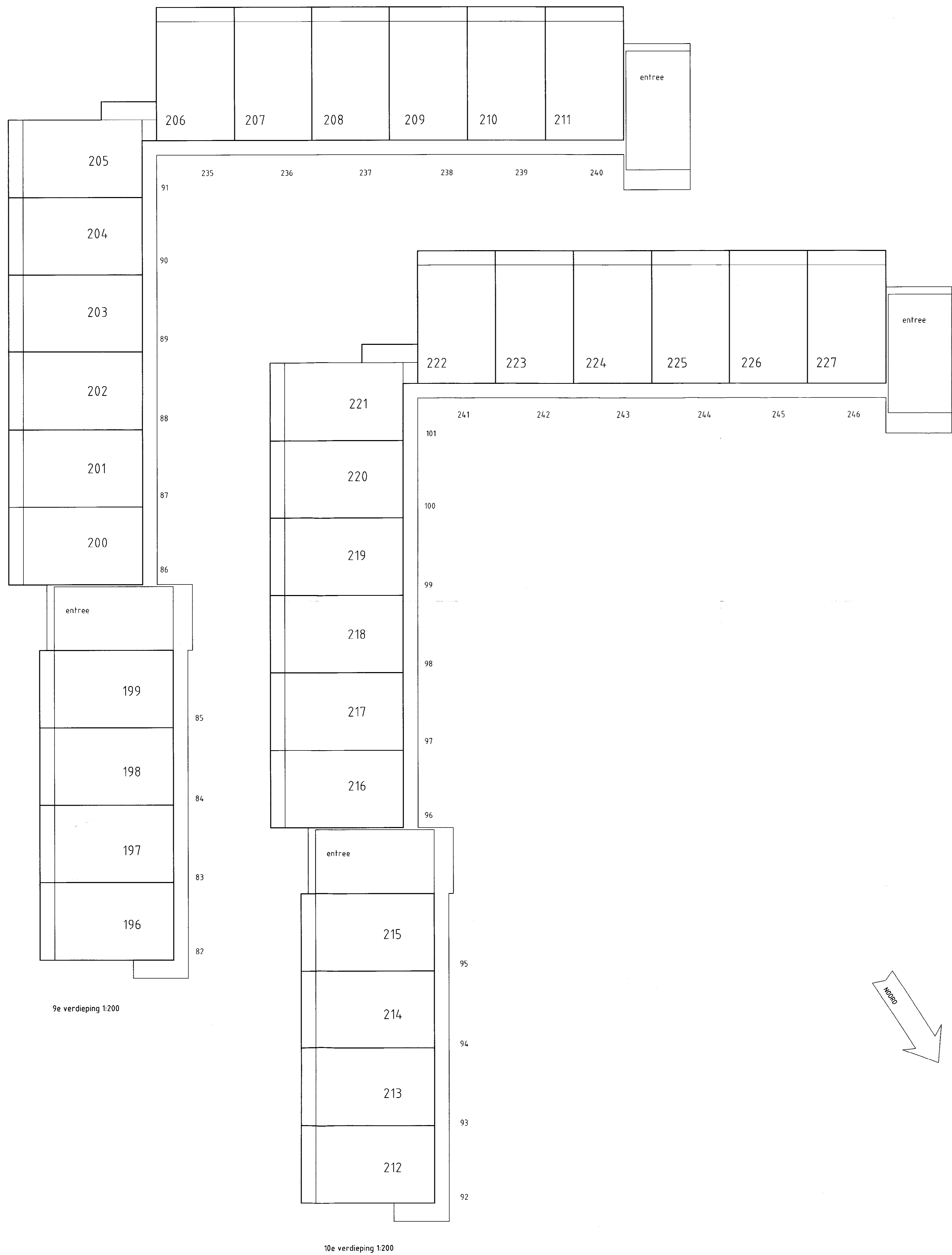
Voorgenomen splitsing in appartements-
rechten van het kadastraal perceel
Gemeente: Zoetermeer sectie: F nr: 1067
d.d.: 9 september 1998

De notaris: v.g. Mr. H.R. Doorduyn
Archiefnr 85
Ondergetekende, bewaarder van het kadaster
en de openbare registers te Zoetermeer
verklart, dat voor het in de splitsing
betreffende perceel kadastrale gemeente:
Zoetermeer, sectie F
nummer(s) 1067
de complex aanduiding is: 1369 A
Zoetermeer, 28 september 1998.
De bewaarder,
Mr. H. Houwer

VOOR AFSCHRIFT VAN EEN TEKENING
welke is genecht aan een akte van splitsing
verleden op 18
Oktober negentienhonderdachtennegentig,
voor mij, Mr. Hans Ronald Doorduyn,
notaris ter standplaats Zoetermeer.
Doorduyn.
Ondergetekende, Mr. Hans Ronald Doorduyn notaris
ter standplaats Zoetermeer, verklaart de
voorzijnde tekening vershiend is met de ter
inschrijving aangeboden tekening.

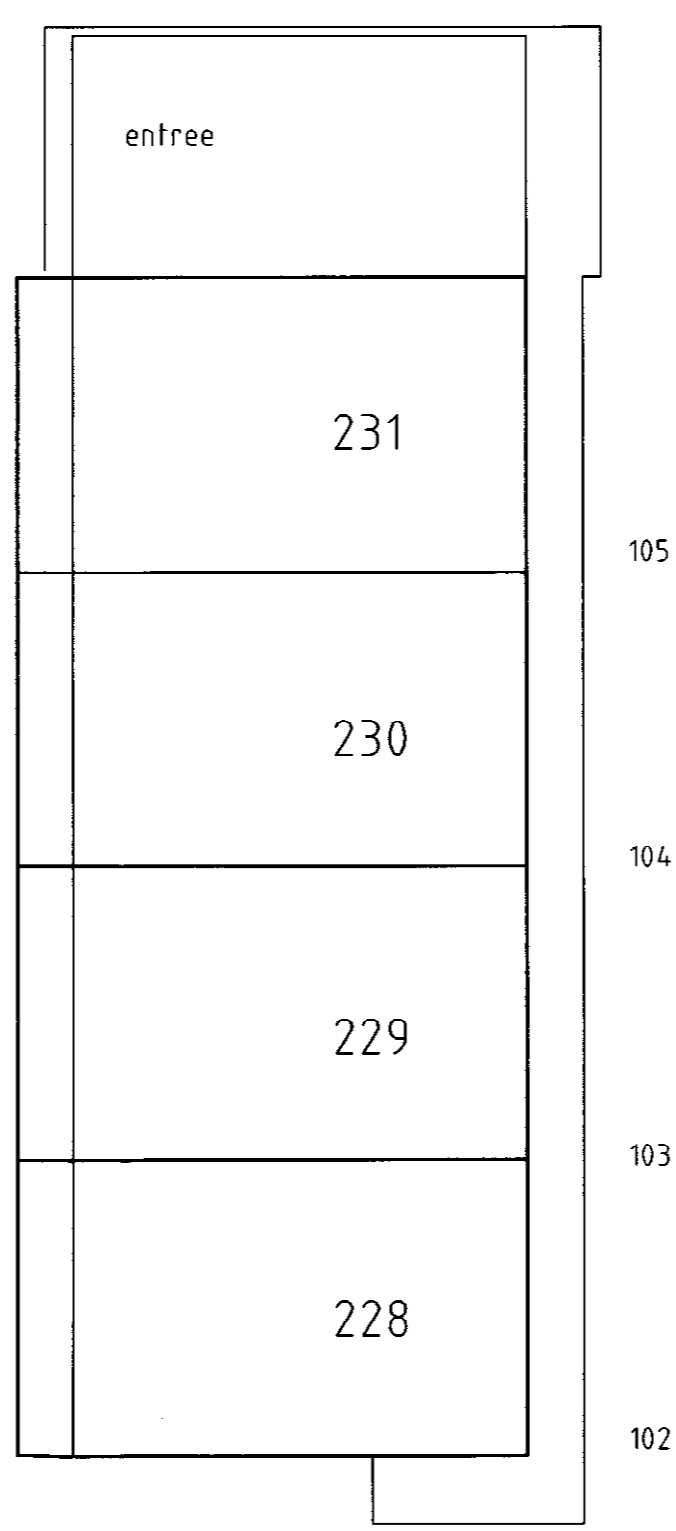
[Handwritten signature]

No. 45347
Ewering Zoetermeer
Deze kaart behoort bij het afschrift
in bewaarty genomen in deel 15 Ogd nr. 35
De Bewaarder
[Handwritten signature]
Mr. H. Houwer

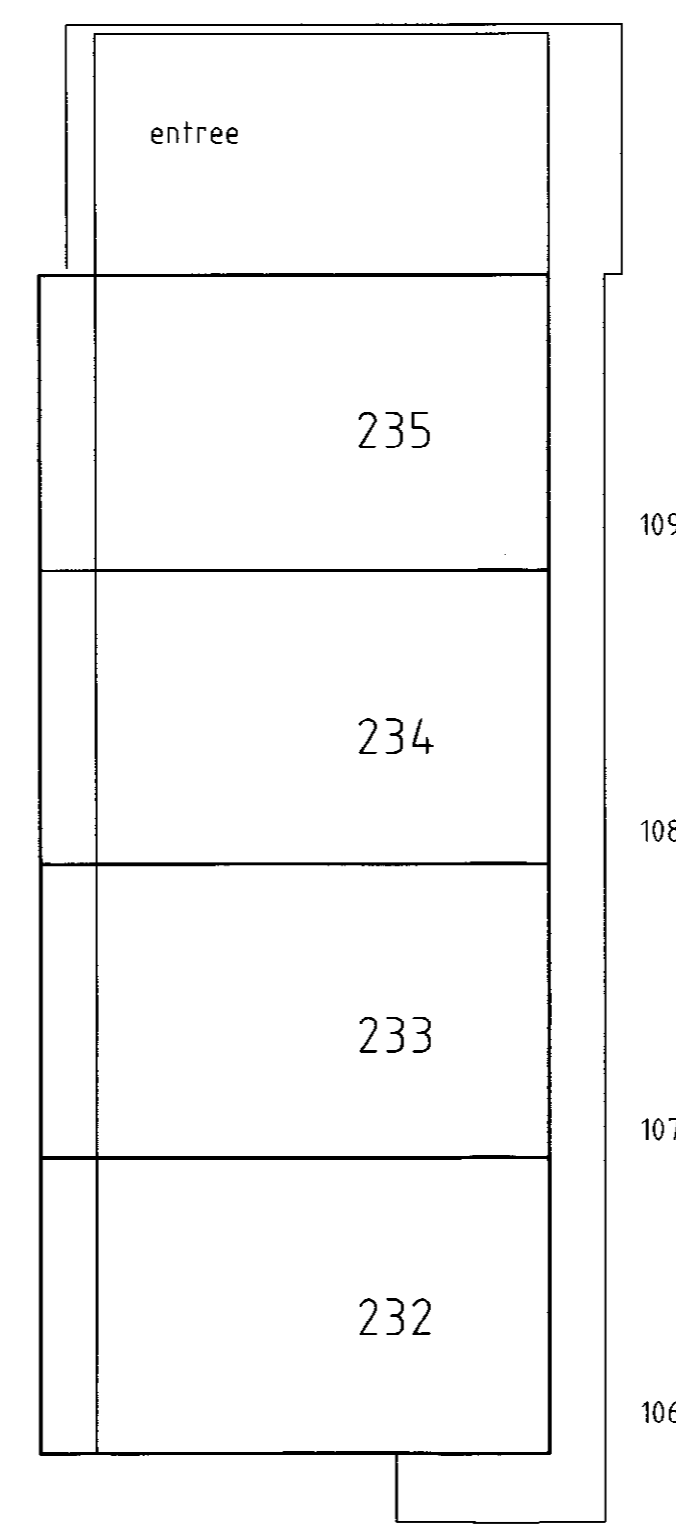


9e verdieping 1200

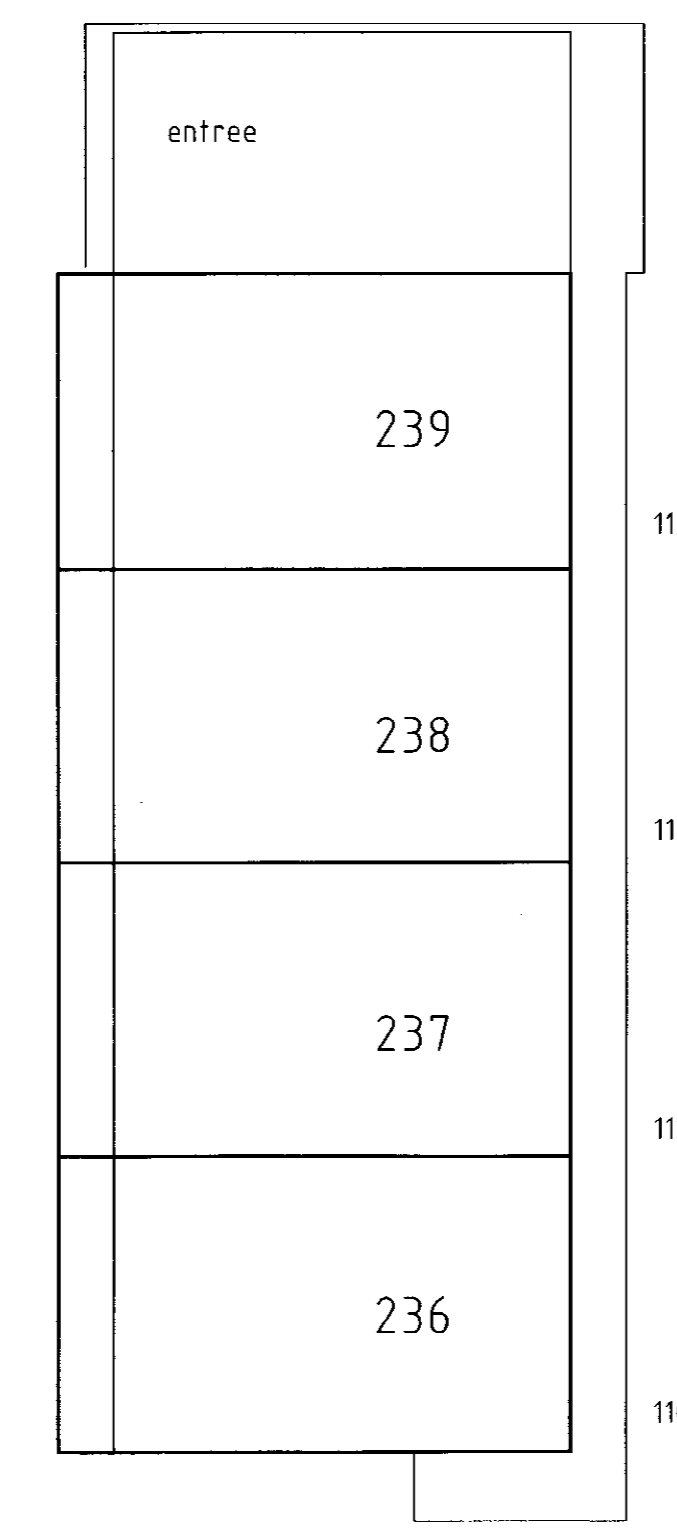
10e verdieping 1200



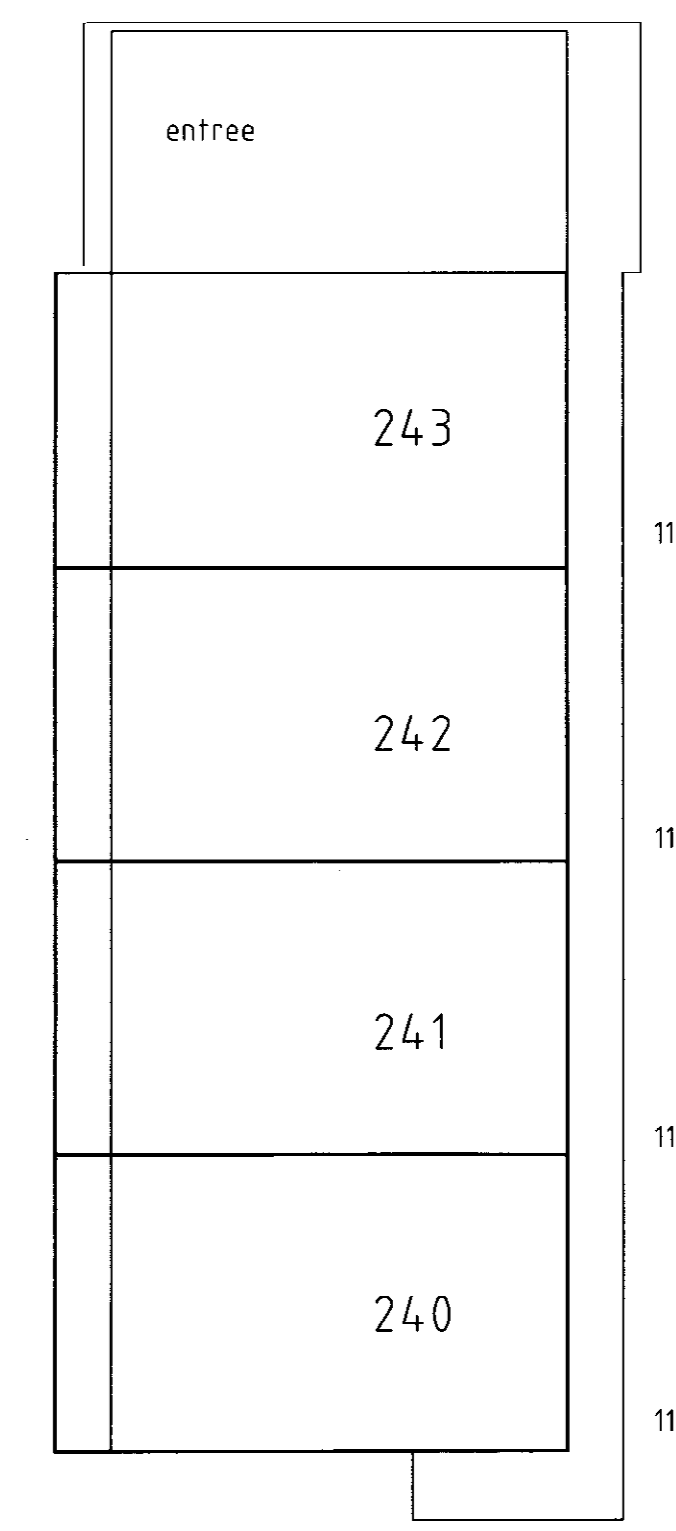
11e verdieping 1200



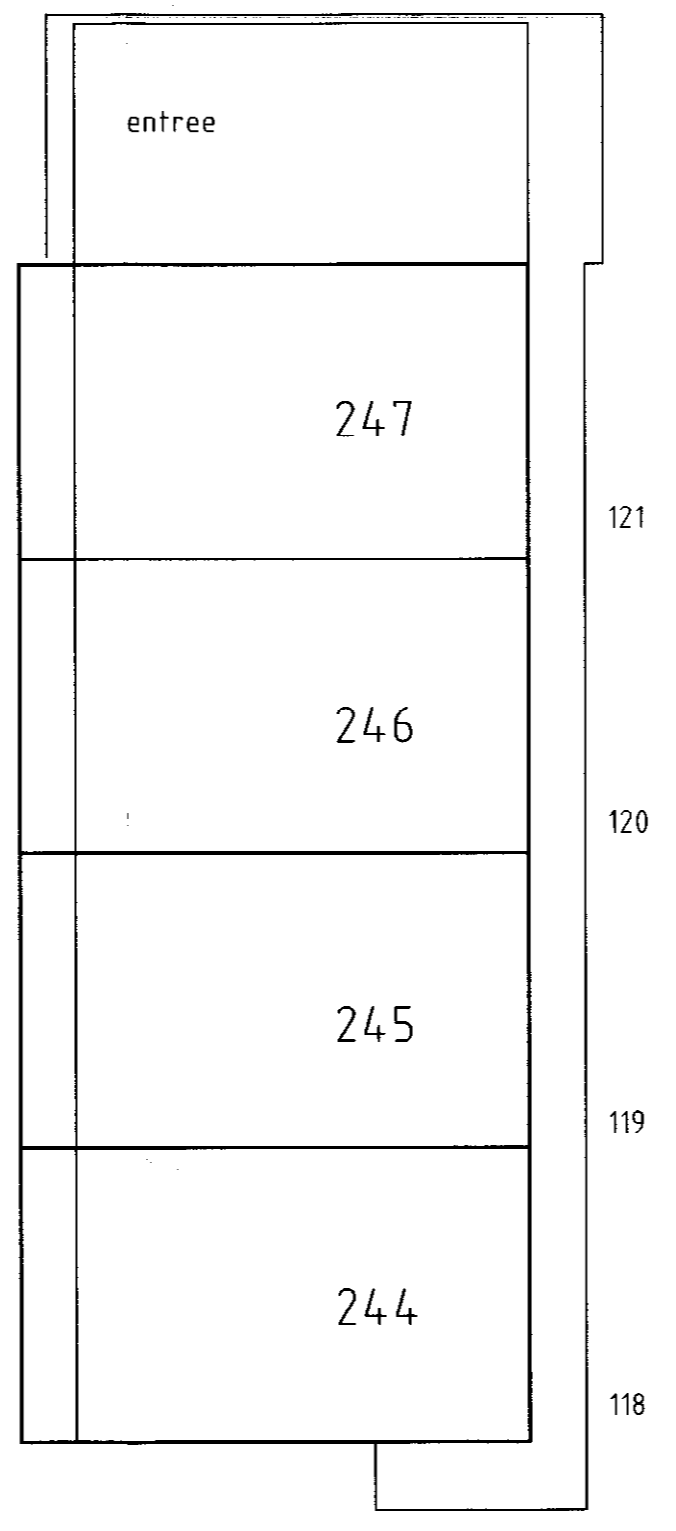
12e verdieping 1200



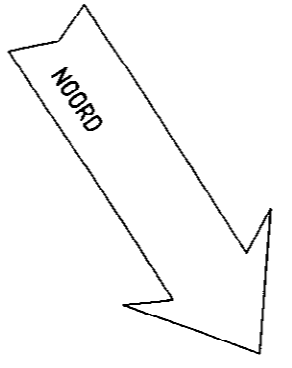
13e verdieping 1200



14e verdieping 1200



15e verdieping 1200



Voorgenomen splitsing in appartements-
rechten van het kadastraal perceel
Gemeente: Zoetermeer sectie F nr: 1067
dd: 9 september 1998
De notaris: w.g. Mr. H. R. Doorduyn.

Archiefnr 85
Ondergetekende, bewaarder van het kadaster
en de openbare registers te Zoetermeer
verklaart, dat voor het in de splitsing
betrokken perceel kadastrale gemeente:
Zoetermeer, sectie F
nummer(s) 1067
de complex aanduiding is: 1369 A
Zoetermeer, 28 september 1998.
De bewaarder,
Mr. H. Hommes

VOOR AFSCHRIJF VAN EEN TEKENING
welke is gehecht aan een akte van splitsing
verleden op 13
oktober negentienhonderdachtenegenig,
voor mij, Mr. Hans Ronald Doorduyn,
notaris ter standplaats Zoetermeer.

Doorduyn.
Ondergetekende, Mr Hans Ronald Doorduyn notaris
ter standplaats Zoetermeer, verklaart dat
vorenstaande tekening eensluitend is met de ter
inschrijving aangeboden tekening.

No. 4534
Bewaring Zoetermeer
De kaart behoort bij het afschrift
in bewaring genomen in deel 123395 nr. 33
De Bewaarder
Mr. H. Hommes